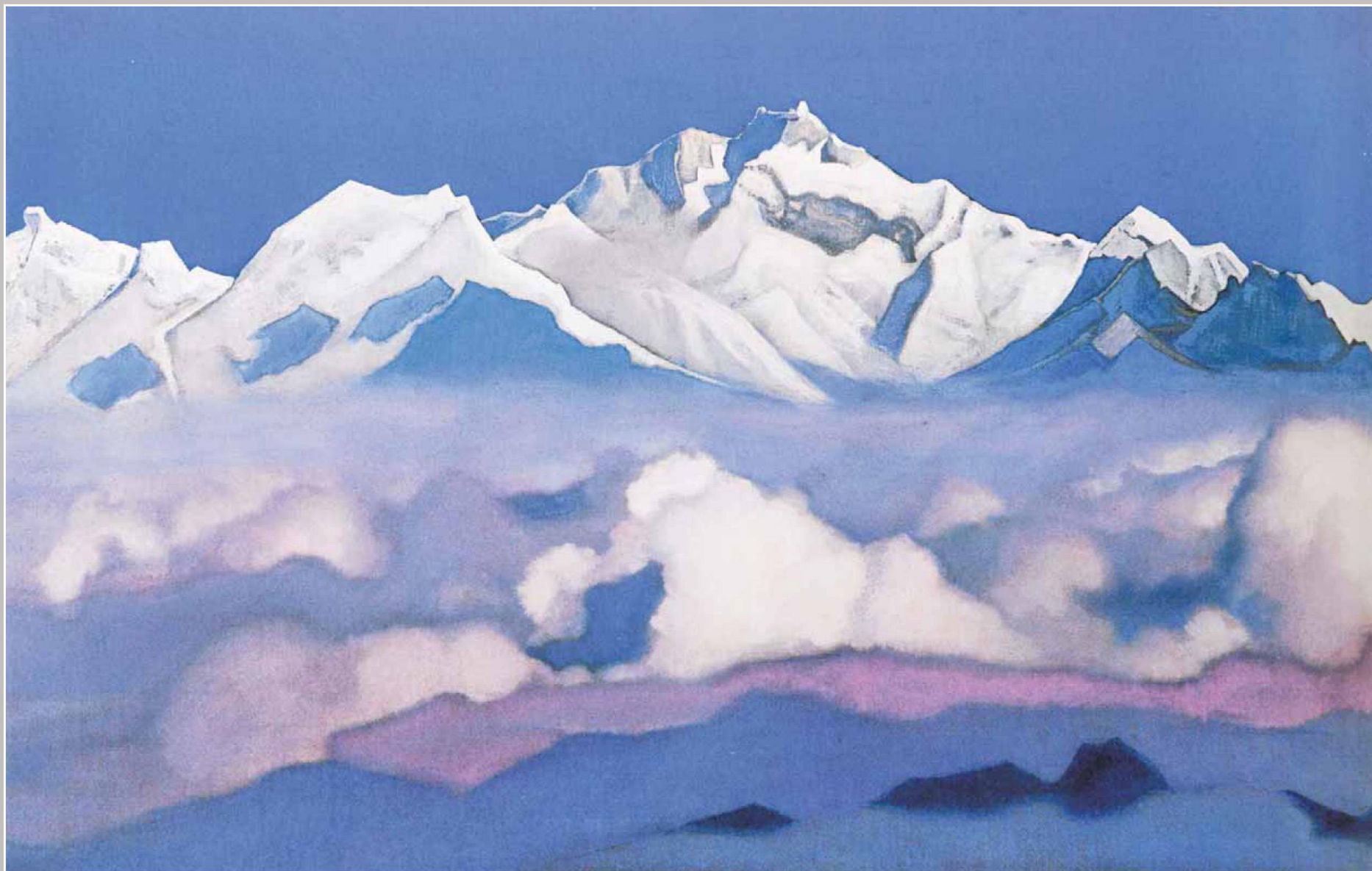


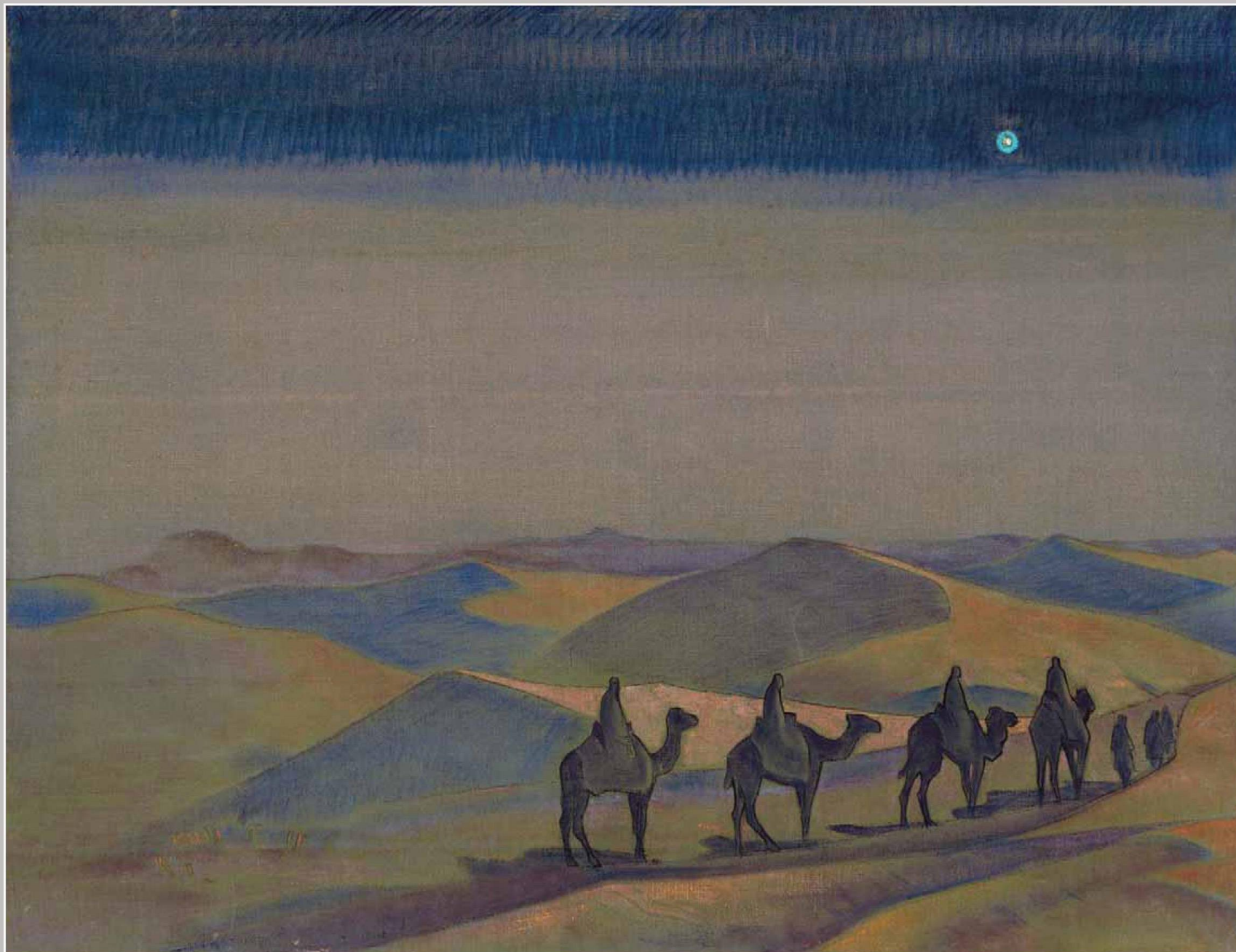


225. *Н.К.Рерих. Канченджанга. 1935–1936. Холст, темпера*

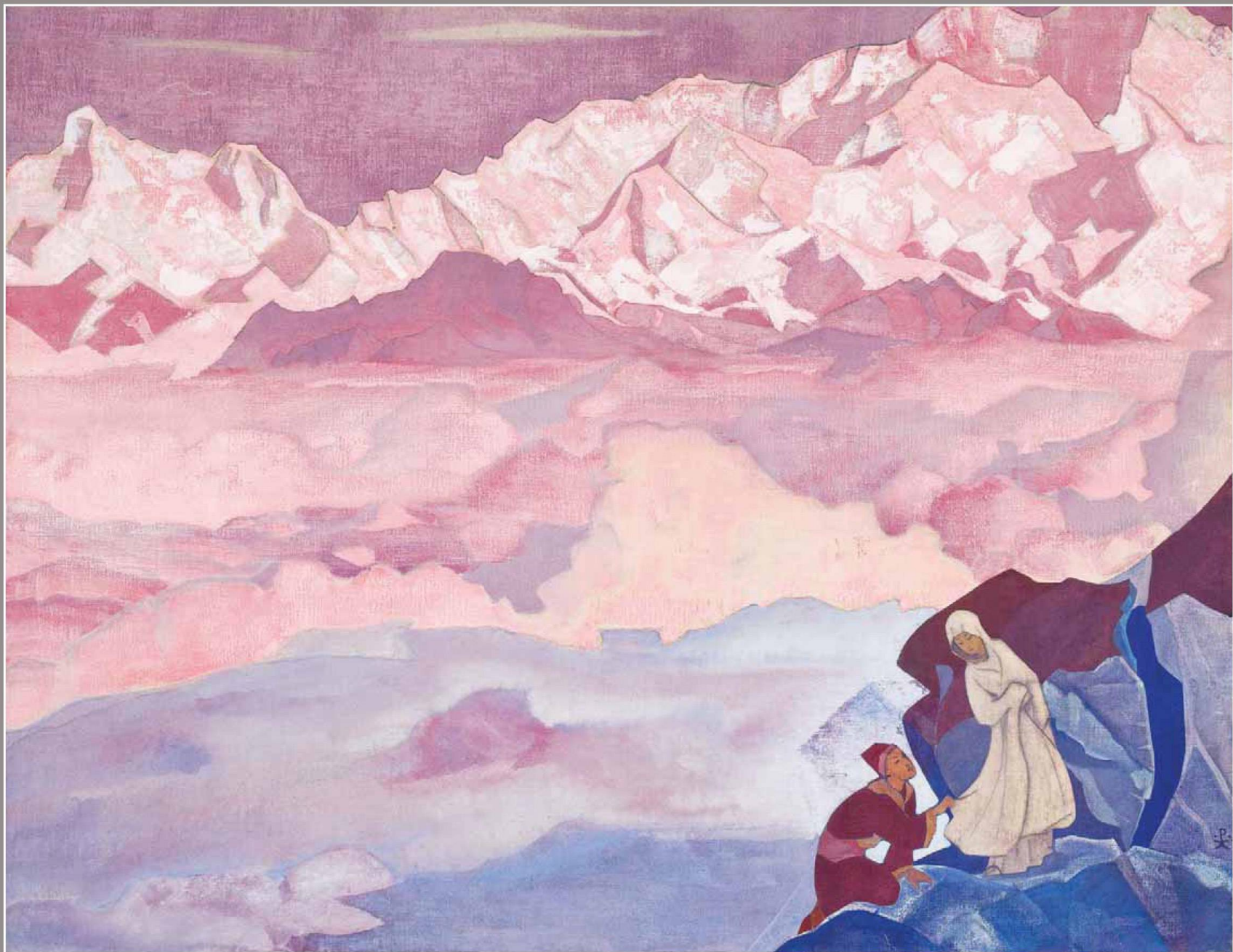


226. *Н.К.Рерих. Канченджанга. 1935–1936. Картон, темпера*





228. *Н.К.Перих*
Звезда Матери Мира
Из серии «Его Страна». 1924
Холст, темпера



229. Н.К.Рерих. Ведущая
Из серии «Его Страна». 1924
Холст, темпера



230. *Н.К.Перух. Жемчуг исканий. Из серии «Его Страна». 1924. Холст, темпера*



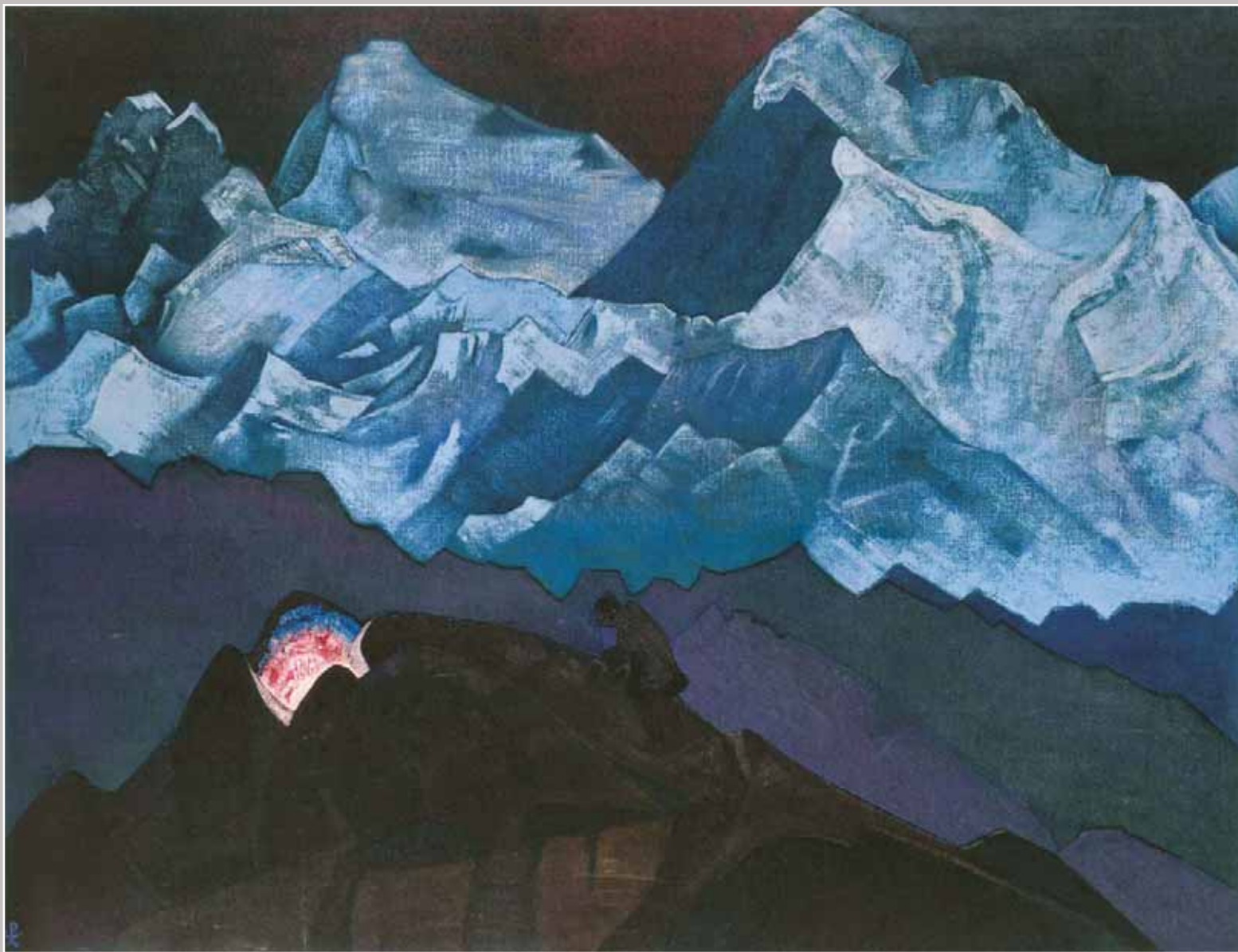
231. *Н.К.Рерих*. Сокровище Мира – Чинтамани. Из серии «Его Страна». 1924. Холст, темпера



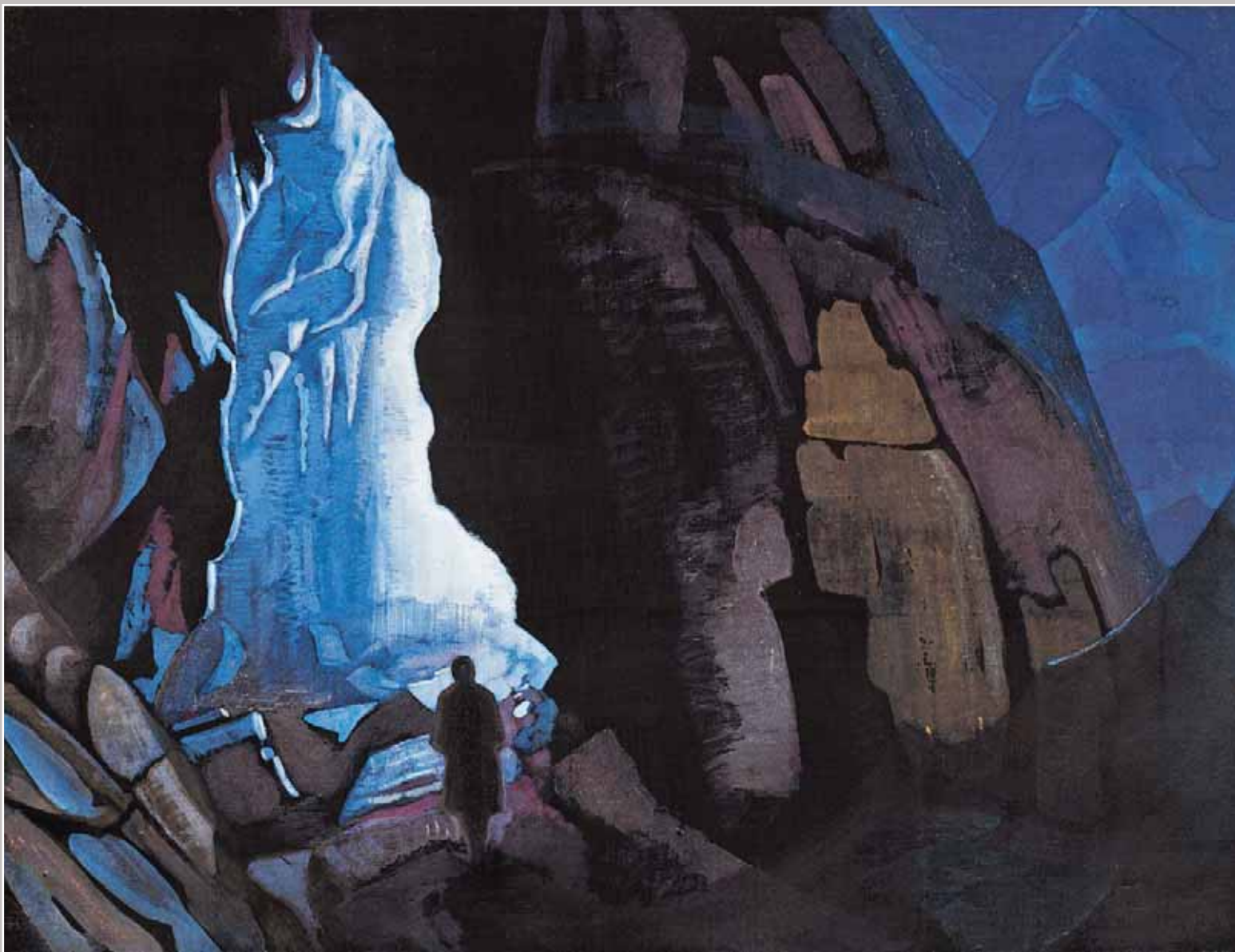
232. *Н.К.Рерих. Спешаций. Из серии «Его Страна». 1924. Холст, темпера*



233. *Н.К.Рерих*. Книга мудрости. Из серии «Его Страна». 1924. Холст, темпера



234. *Н.К.Перих. Жар-цвет. Из серии «Его Страна». 1924. Холст, темпера*

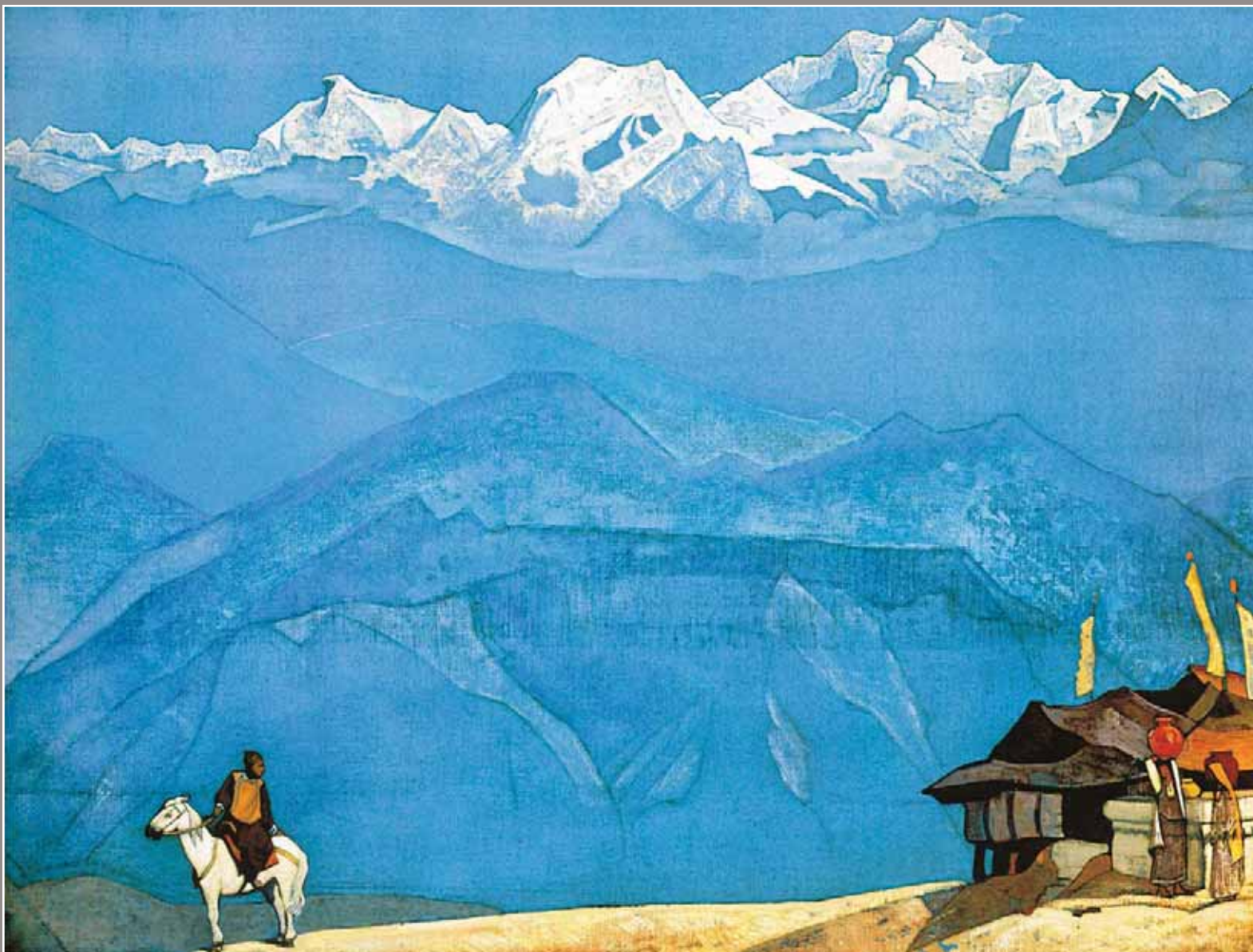


235. *Н.К.Рерих*. Ниже чем глубины. Из серии «Его Страна». 1924. Холст, темпера





237. *Н.К.Рерих*. Белый и небесный. Из серии «Его Страна». 1924. Холст, темпера



238. *Н.К.Рерих. Помни! Из серии «Его Страна». 1924. Холст, темпера*



239. *Н.К.Рерих*. Капли жизни. Из серии «Сикким». 1924. Холст, темпера



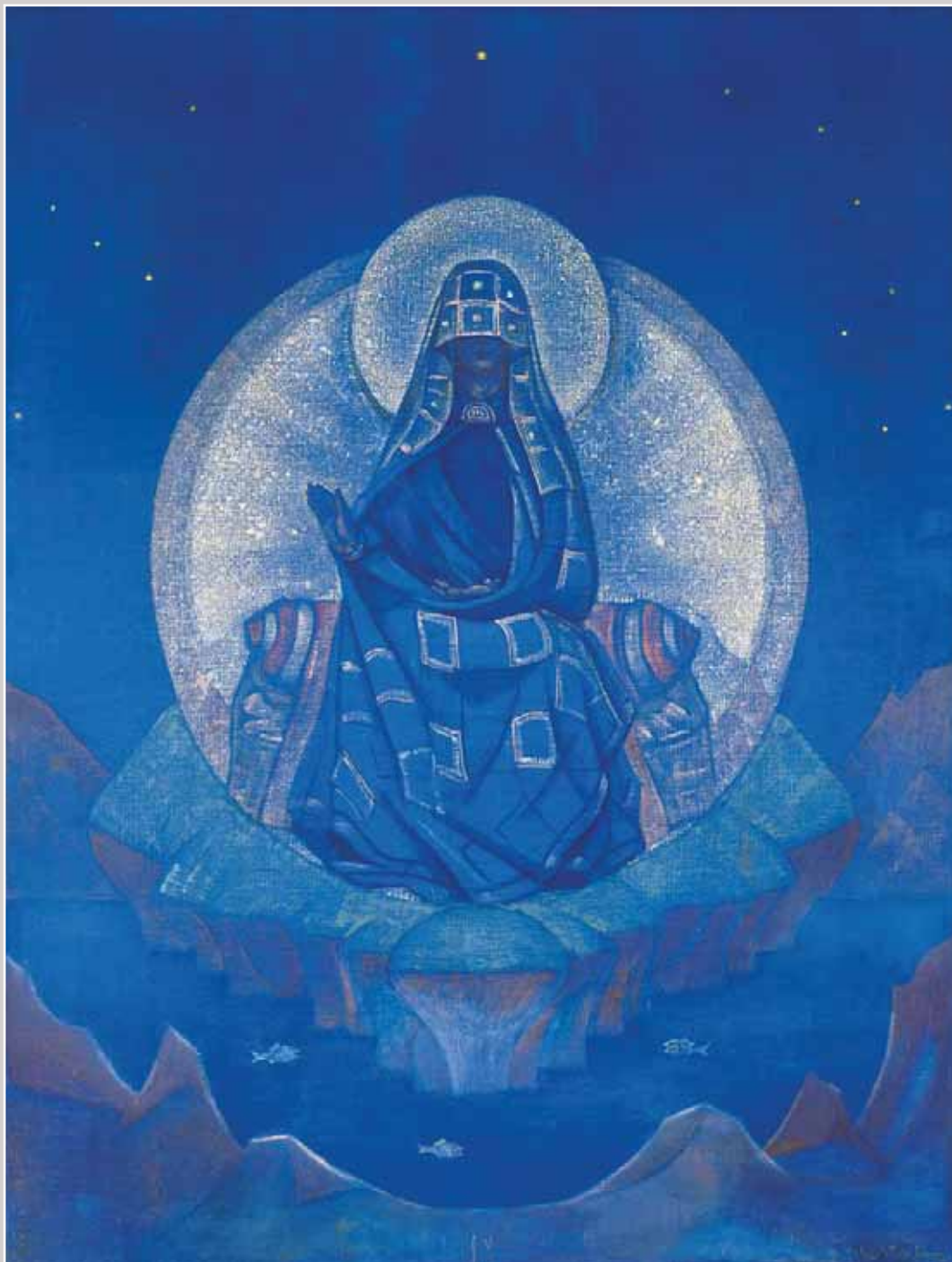
240. *Н.К.Перих*. Силуэт. Из серии «Сикким». 1924. Холст, темпера



241. *Н.К.Рерих*. Ринченпонг. Из серии «Сикким». 1924. Холст, темпера



242. *Н.К.Рерих. Субурганы Ташидинга. Из серии «Сикким». 1924. Холст, темпера*

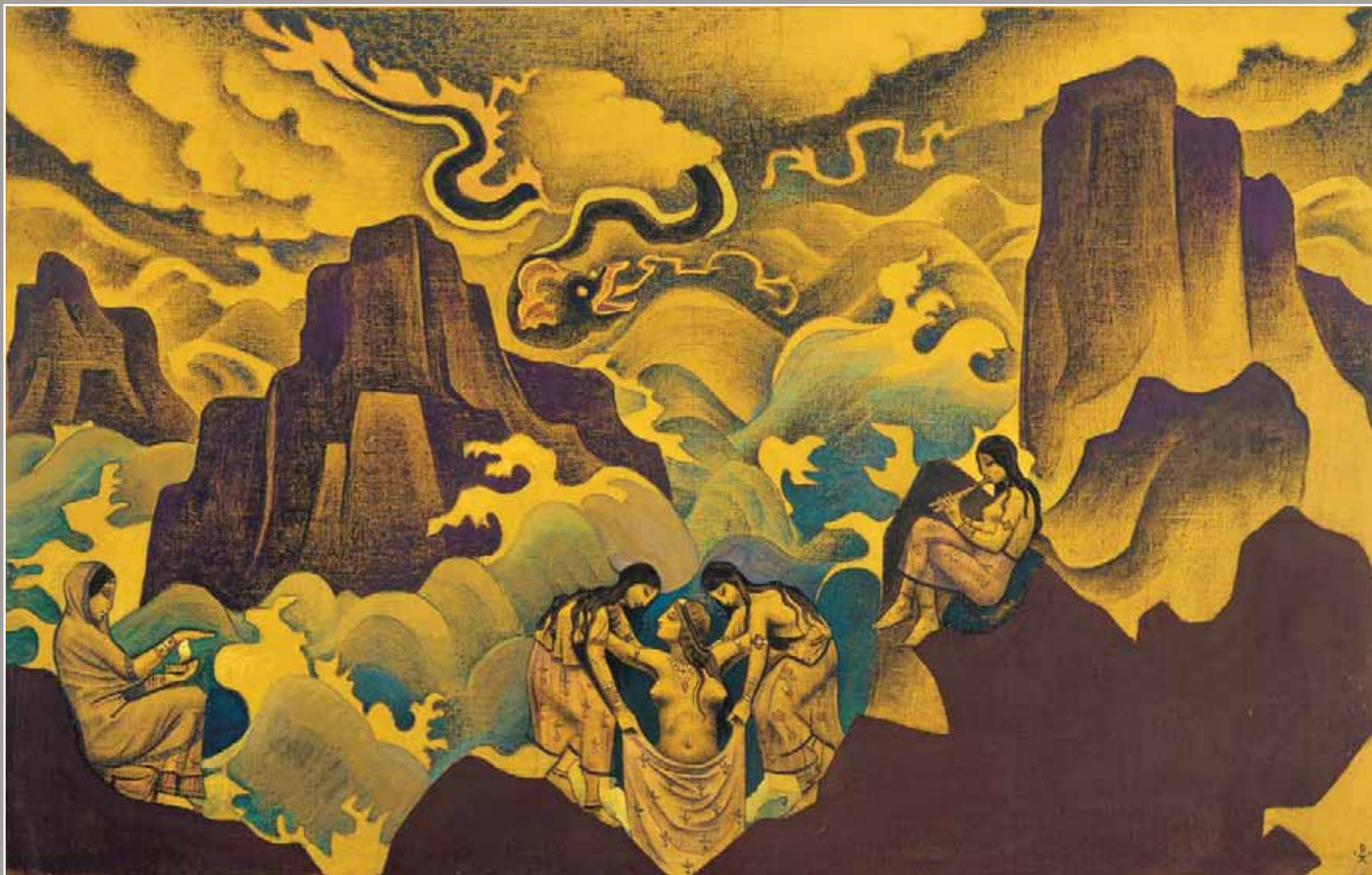


243. *Н.К.Рерих*. Матерь Мира. Из серии «Знамена Востока». 1924
Холст, темпера



244. *Н.К.Перух*. Дозор Гималаев. Из серии «Знамена Востока». 1925. Холст, темпера





246. *Н.К.Рерих. Змий Древний. Из серии «Знамена Востока». 1924. Холст, темпера*



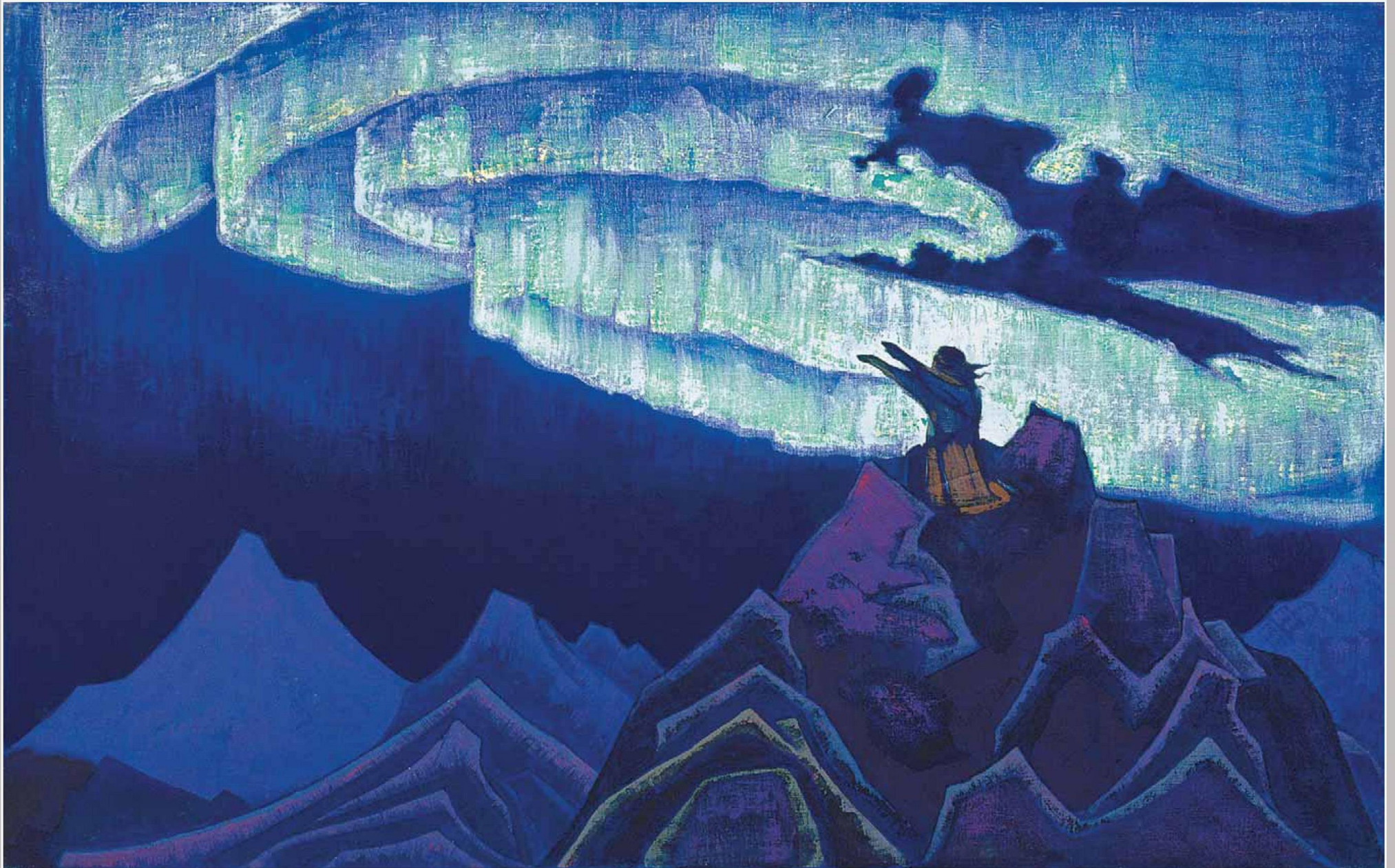
247. *Н.К.Рерих. Нагарджуна – Победитель Змия. Из серии «Знамена Востока». 1925. Холст, темпера*

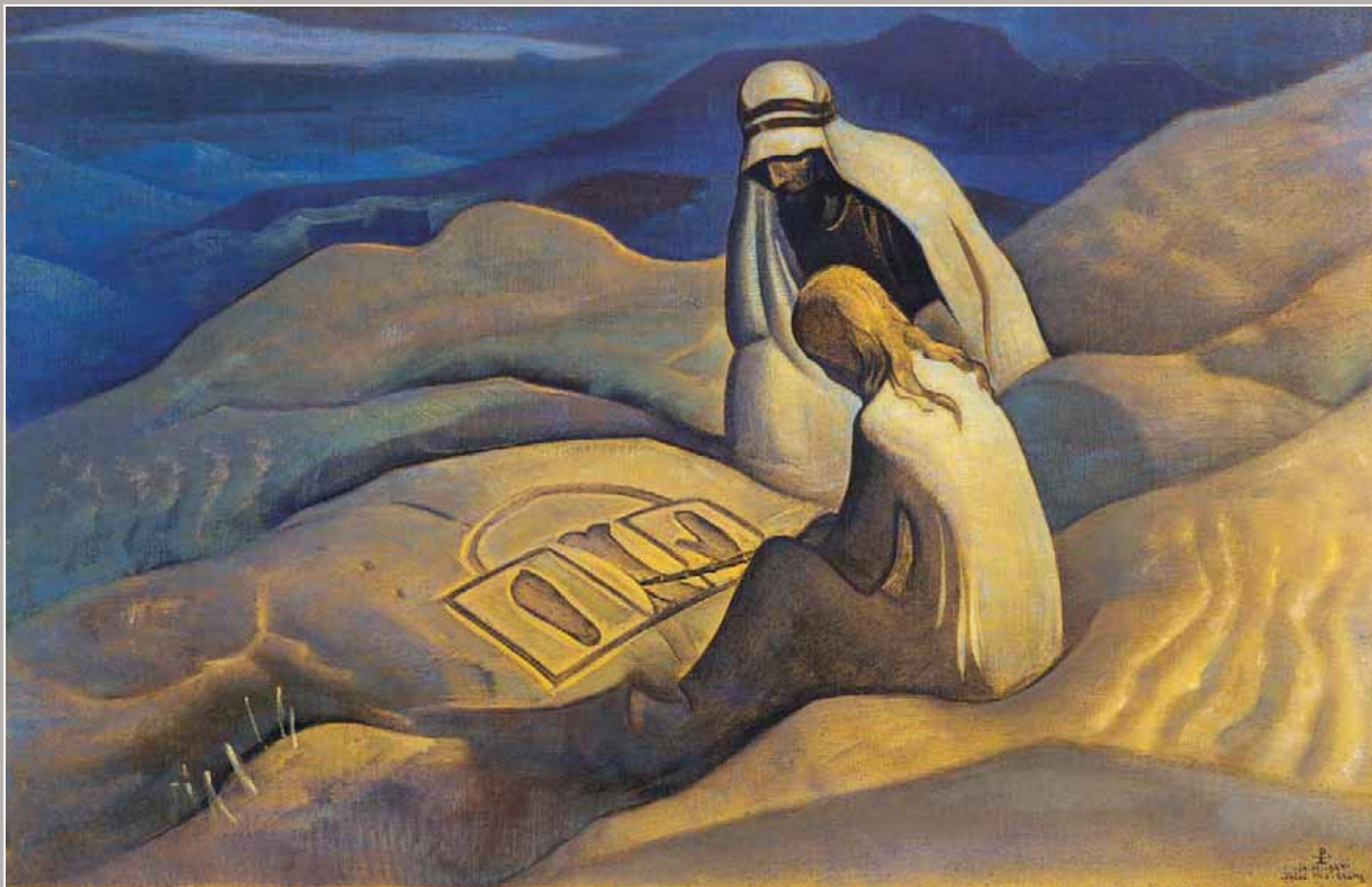


248. *Н.К.Рерих. Падма Самбхава. Из серии «Знамена Востока». 1925. Холст, темпера*



249. Н.К.Рерих. Дордже Дерзнувший. Из серии «Знамена Востока». 1925. Холст, темпера

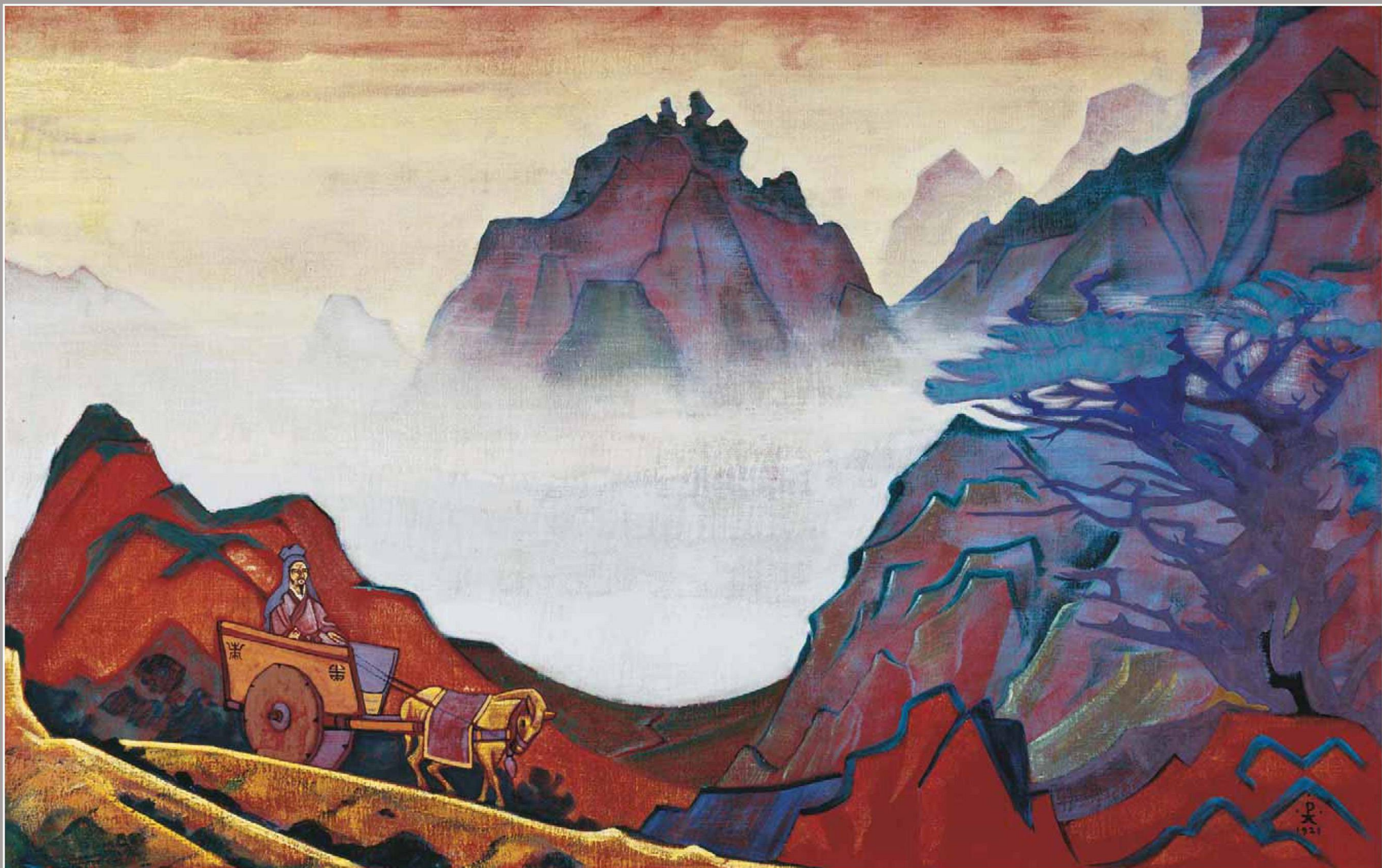


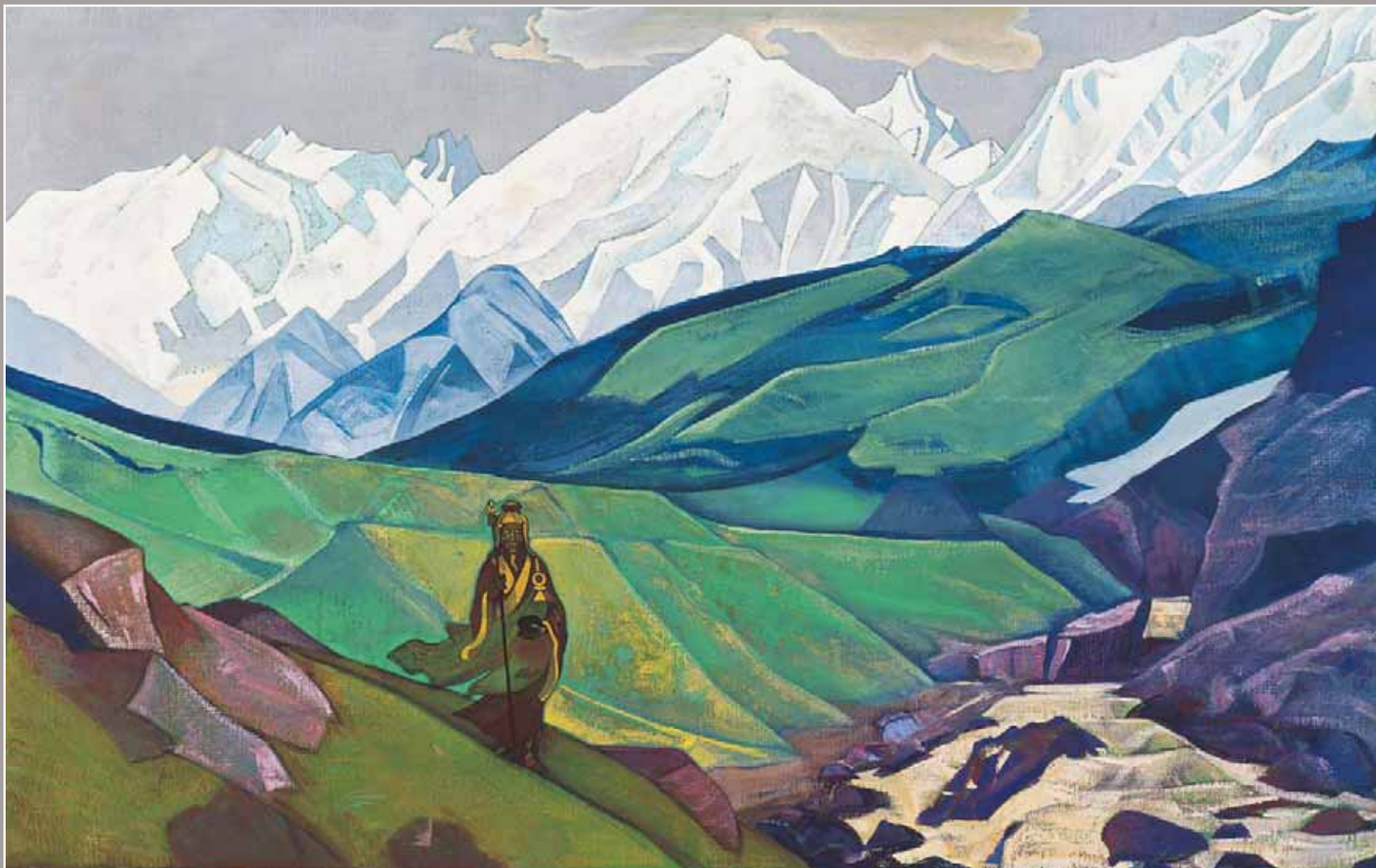


251. *Н.К.Рерих. Знаки Христа. Из серии «Знамена Востока». 1924. Холст, темпера*



252. *Н.К.Перух*. Чаша Христа. Из серии «Знамена Востока». 1925. Холст, темпера

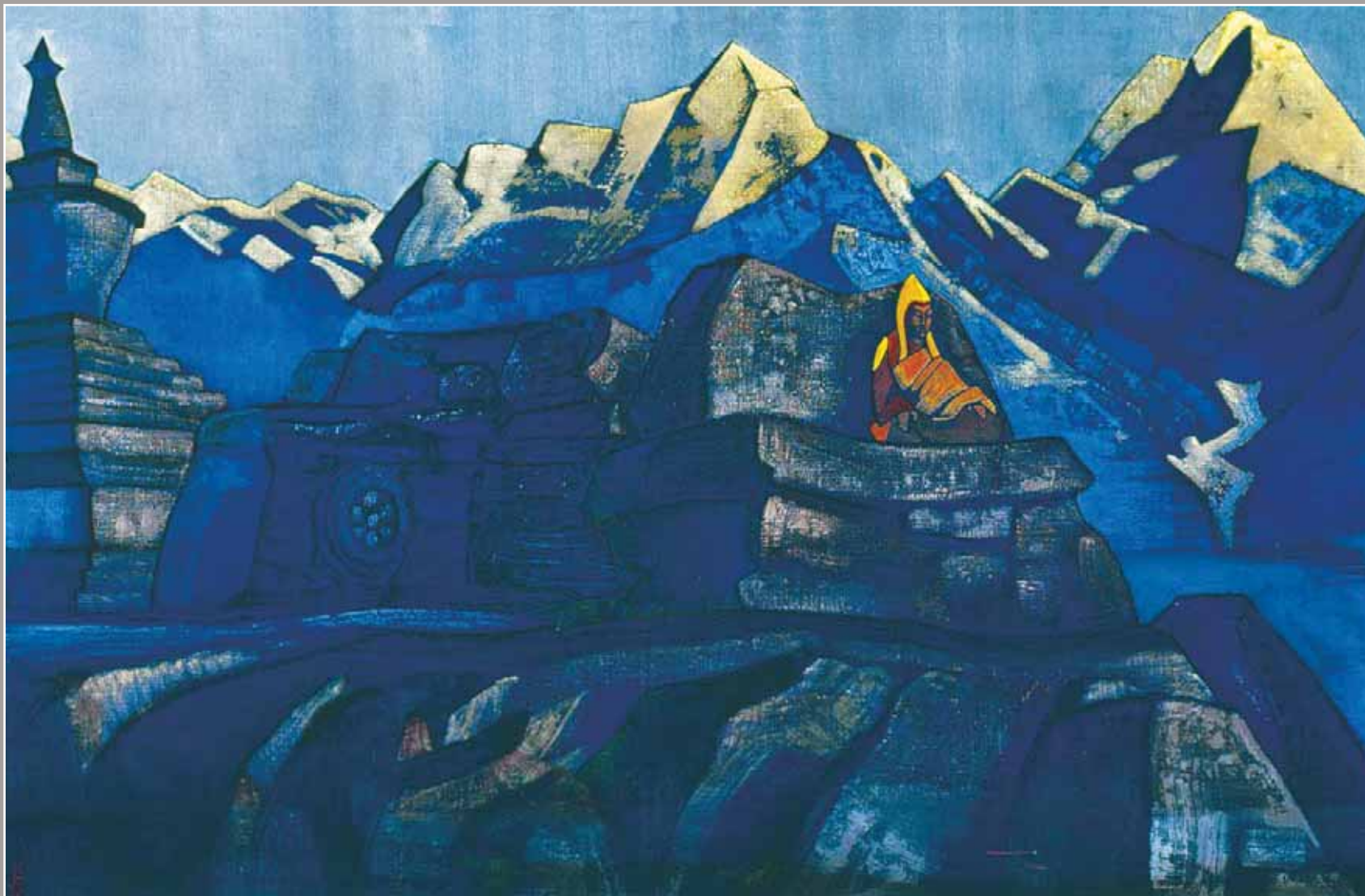




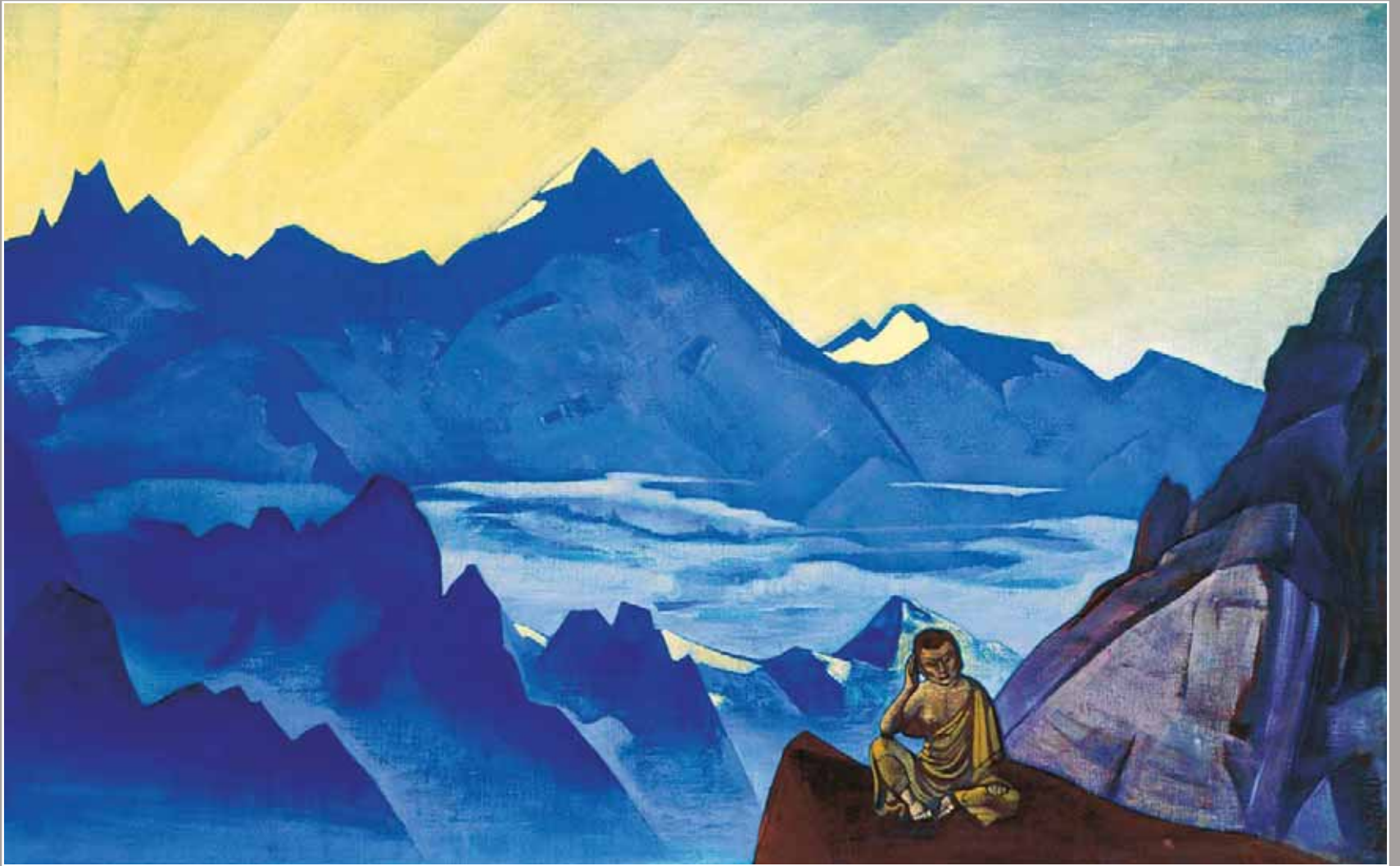
254. *Н.К.Рерих. Ёенно Гуйо Дья – друг путников. Из серии «Знамена Востока». 1925. Холст, темпера*



255. *Н.К.Рерих. Лао-Цзы. Из серии «Знамена Востока». 1925. Холст, темпера*



256. *Н.К.Рерих. Дзон Капа. Из серии «Знамена Востока». 1924. Холст, темпера*

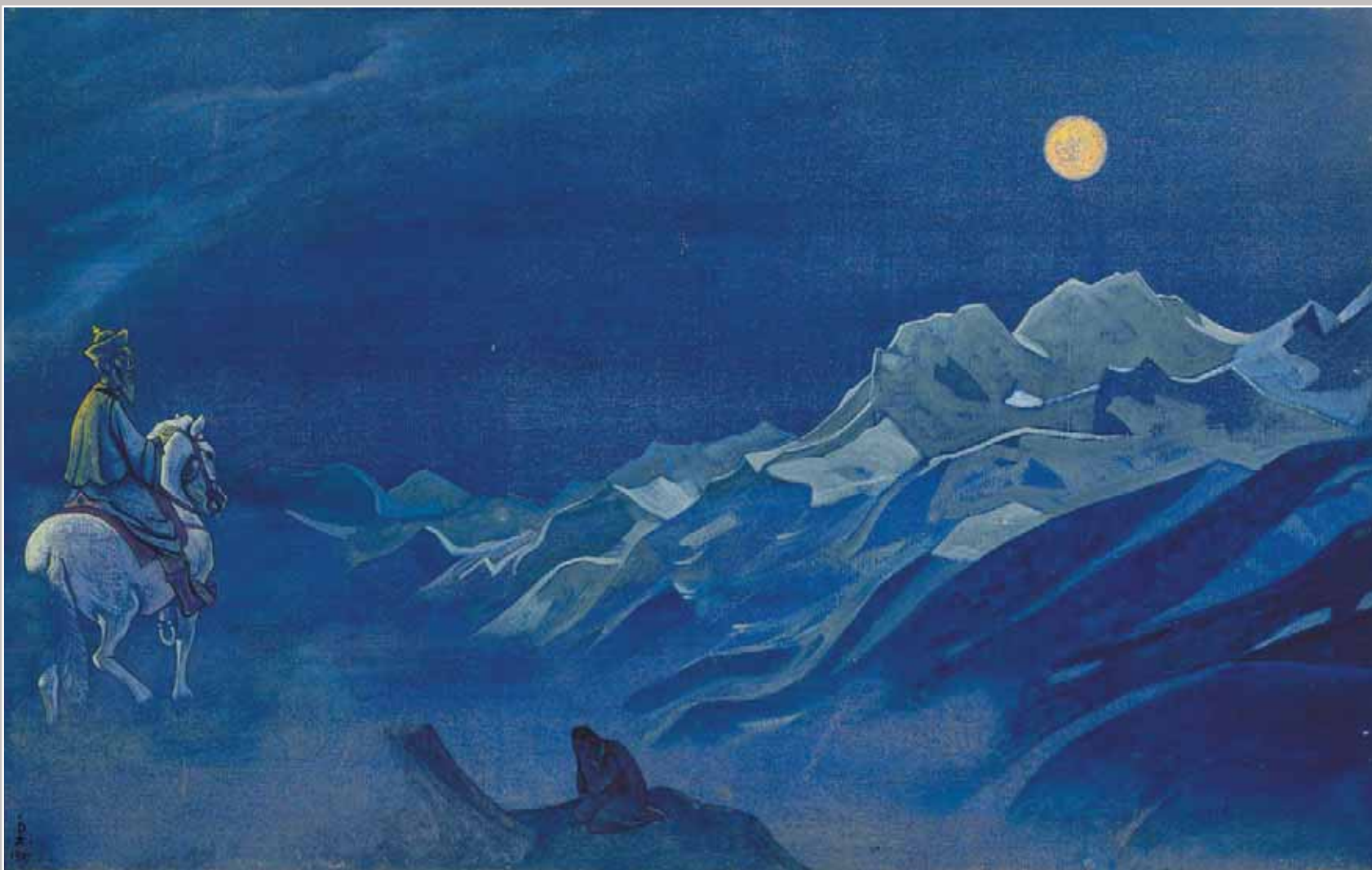


257. *Н.К.Рерих*. Миларепа Услышавший. Из серии «Знамена Востока». 1925. Холст, темпера



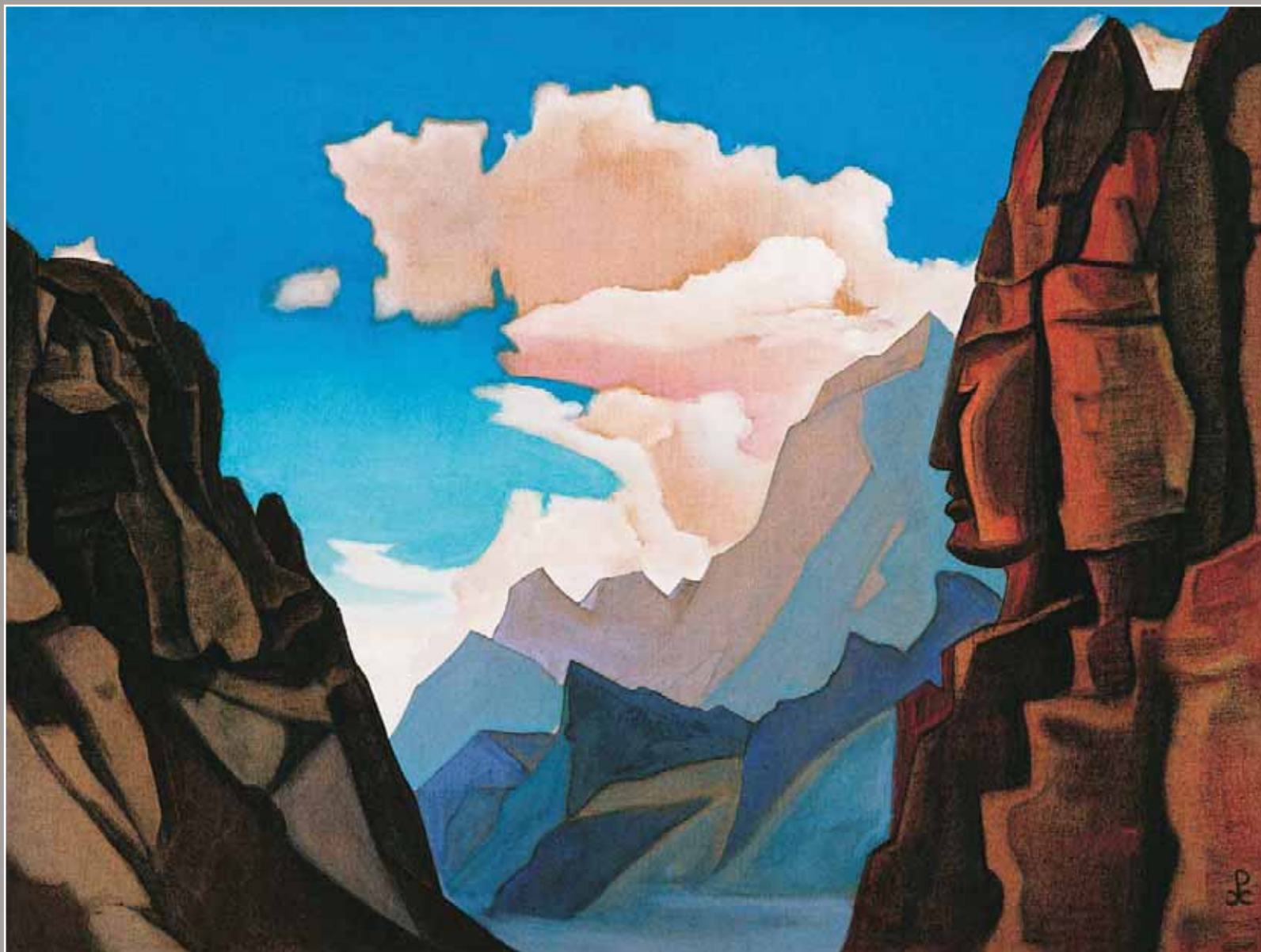


259. *Н.К.Рерих. Сарака – Благая Стрела. Из серии «Знамена Востока». 1925. Холст, темпера*



260. *Н.К.Перих*. Ойрот – вестник Белого Бурхана. Из серии «Знамена Востока». 1925. Холст, темпера

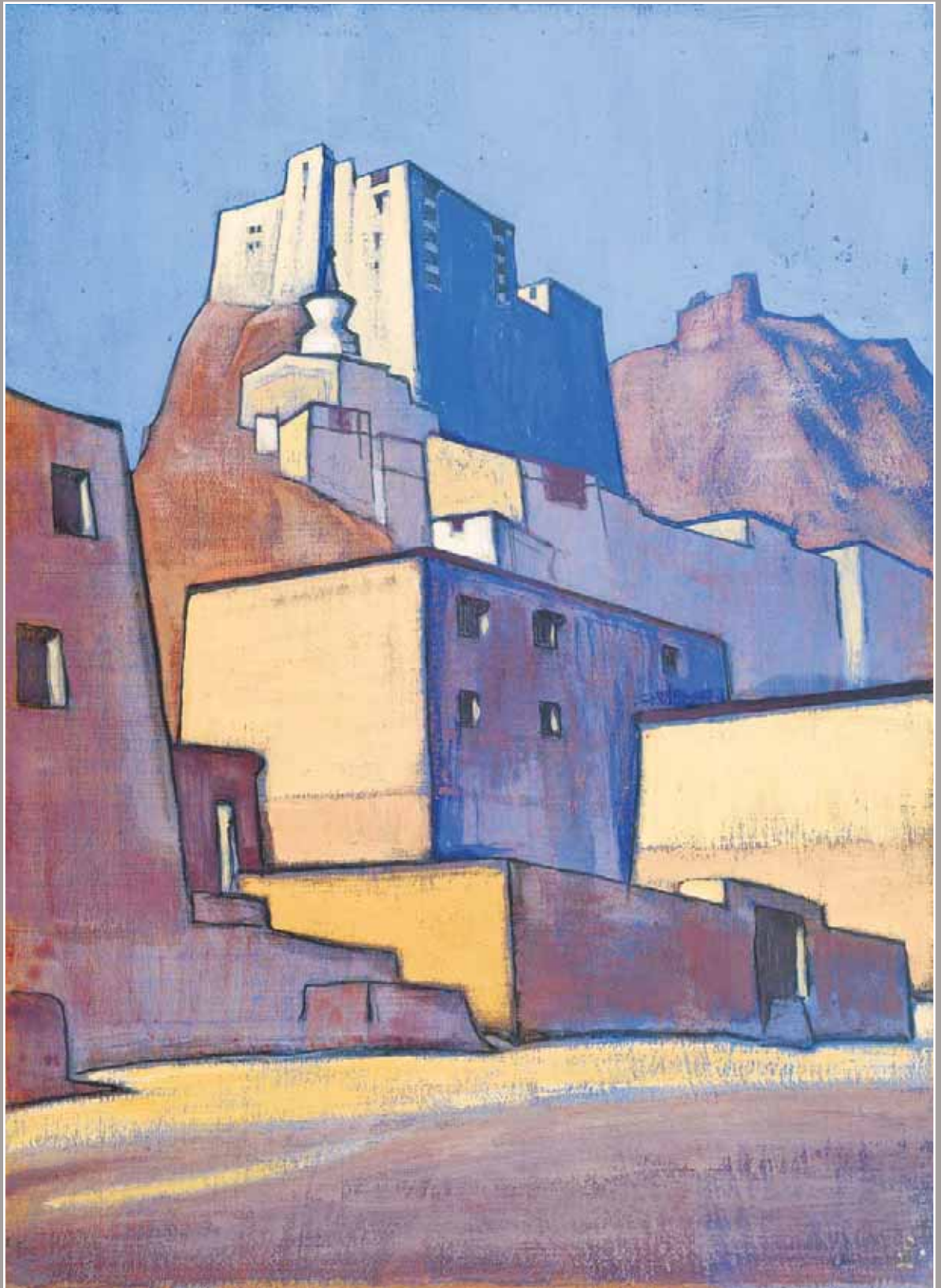


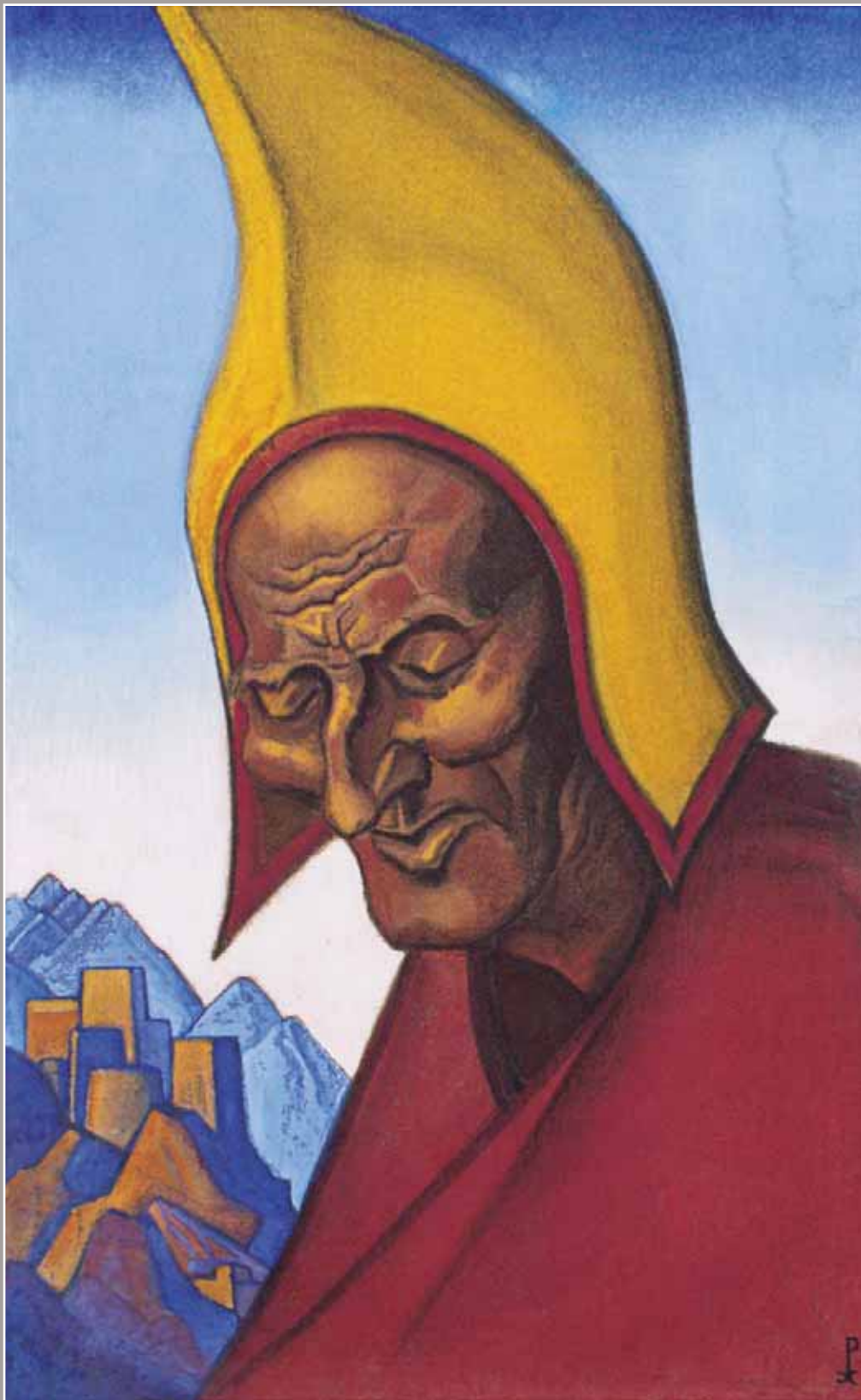


262. *Н.К.Рерих. Великий Дух Гималаев. 1934. Холст, темпера*

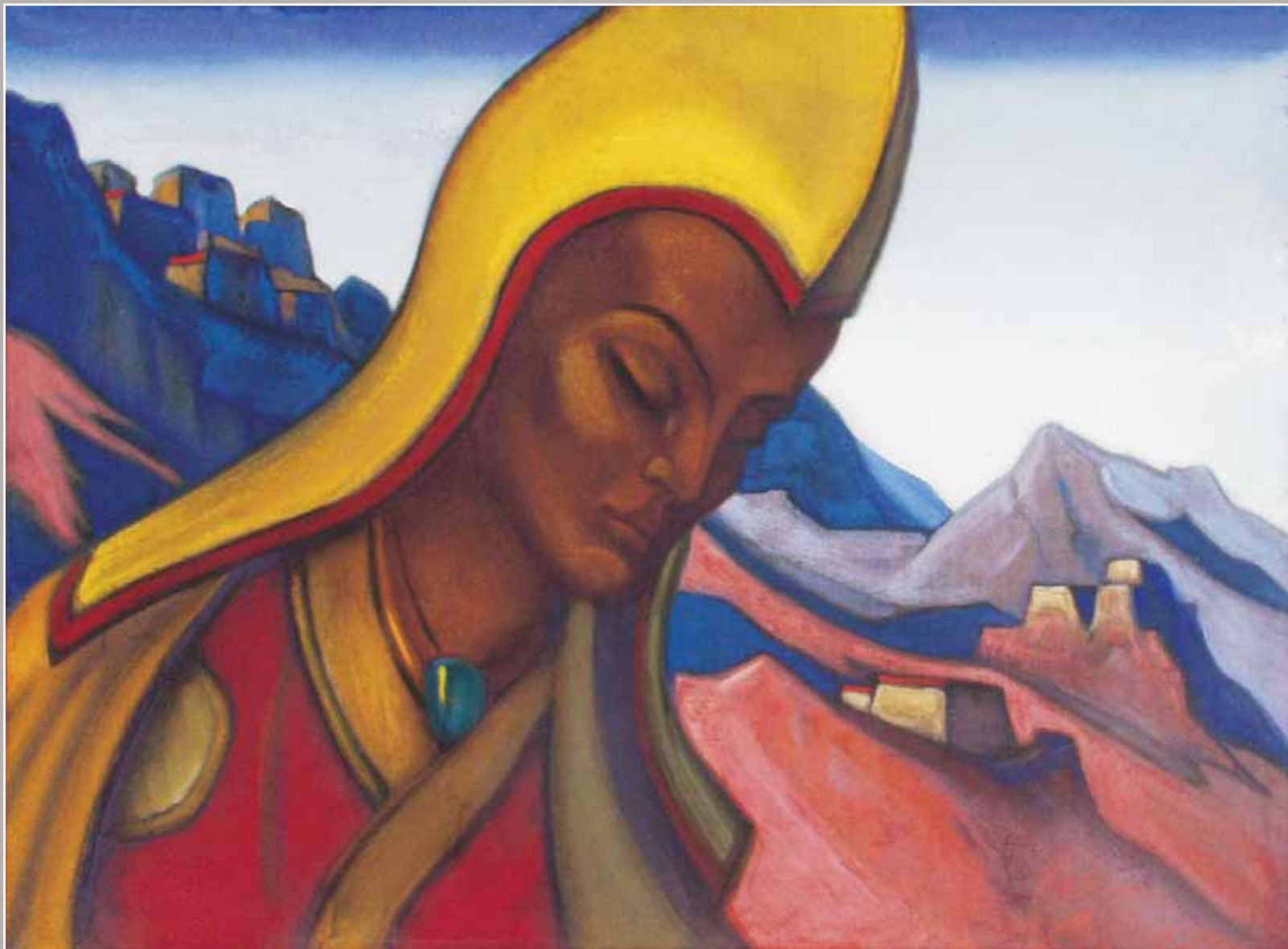


263. *Н.К.Рерих. Майтрейя. 1932. Холст, темпера*





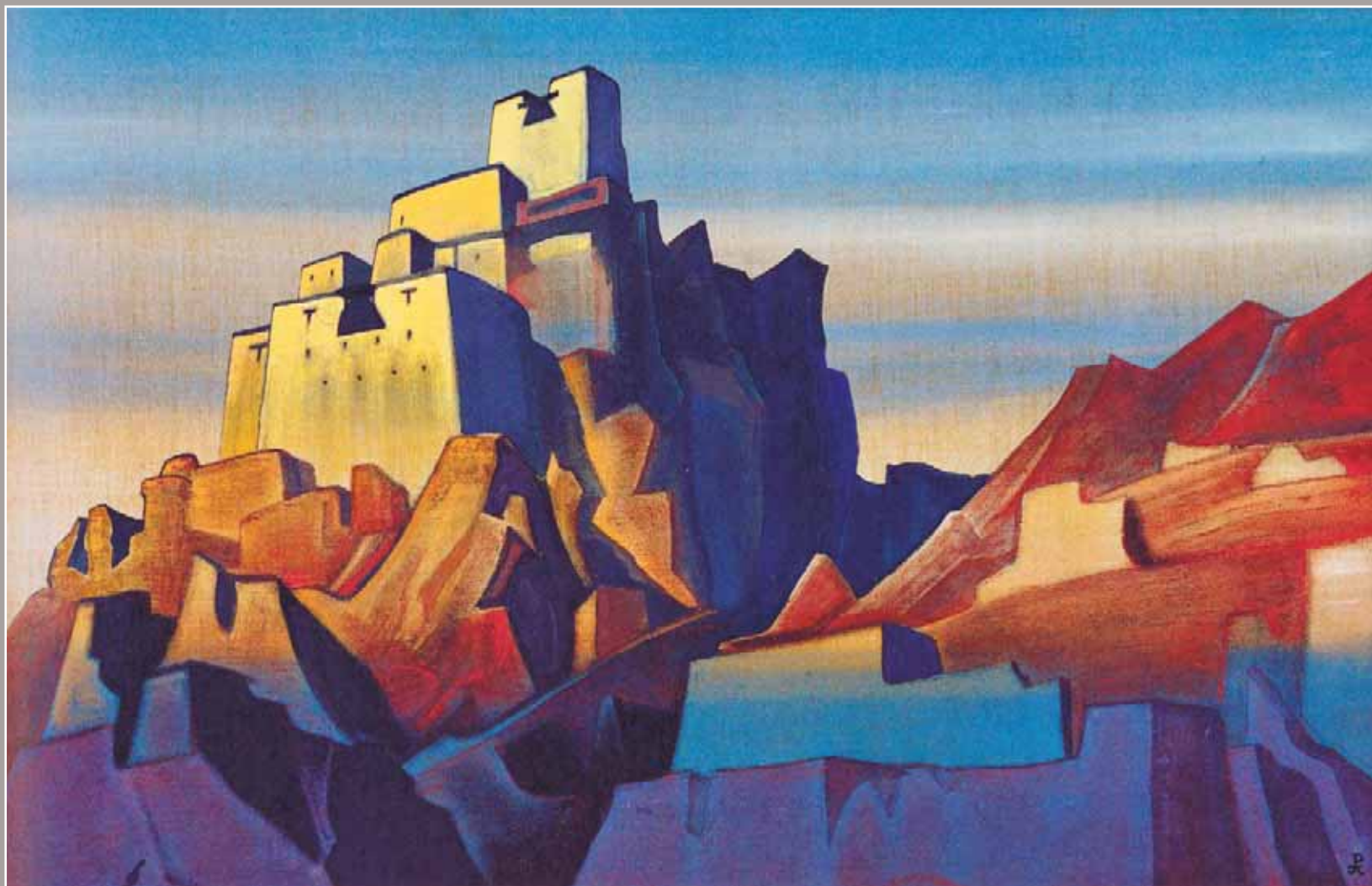
265. *Н.К.Рерих. Лама. 1941. Холст, темпера*



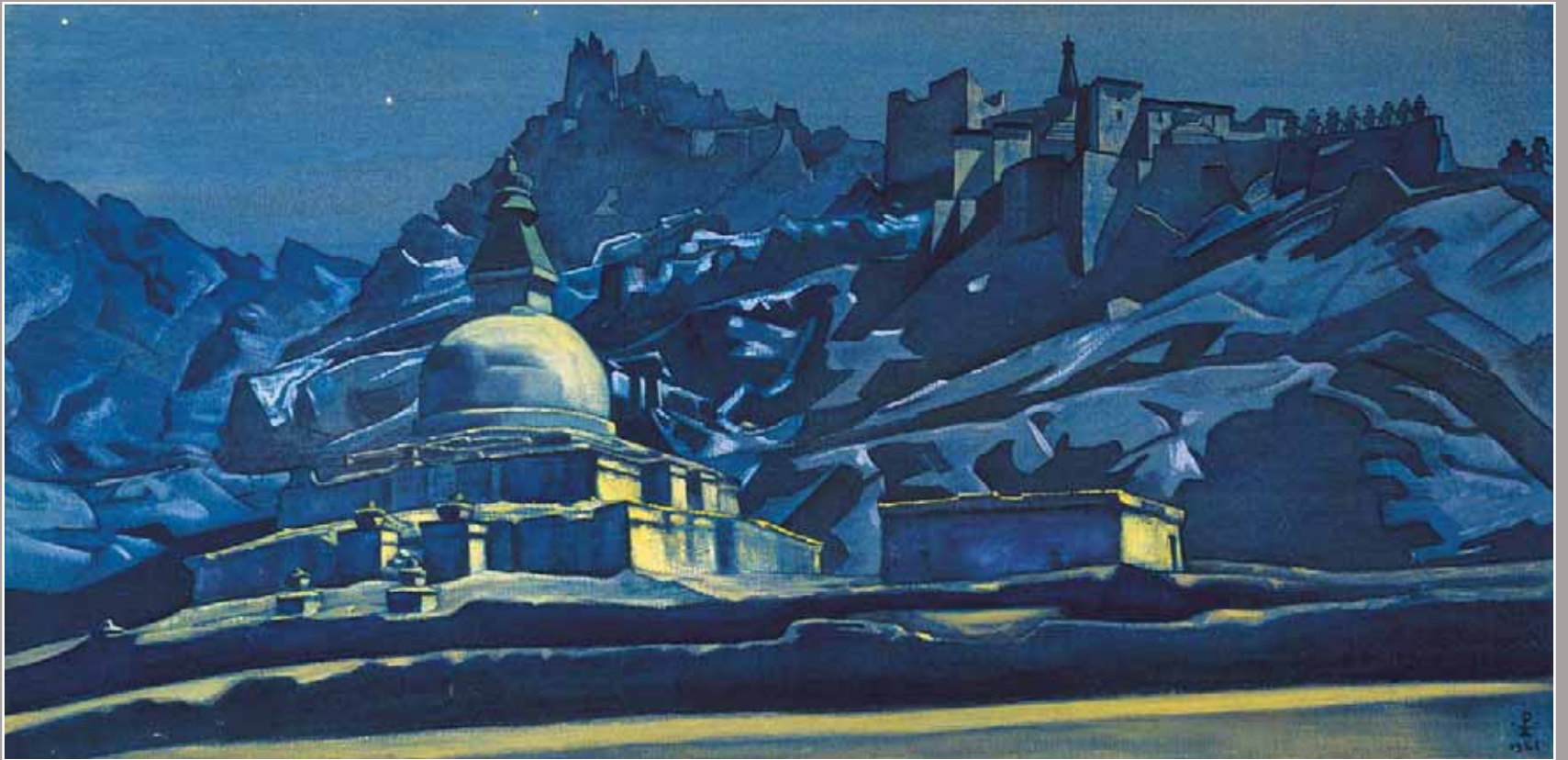
266. *Н.К.Рерих. Лама. 1945. Холст, темпера*



267. *Н.К.Рерих*. Ладак (Монастырь Ламаюру). Холст, темпера



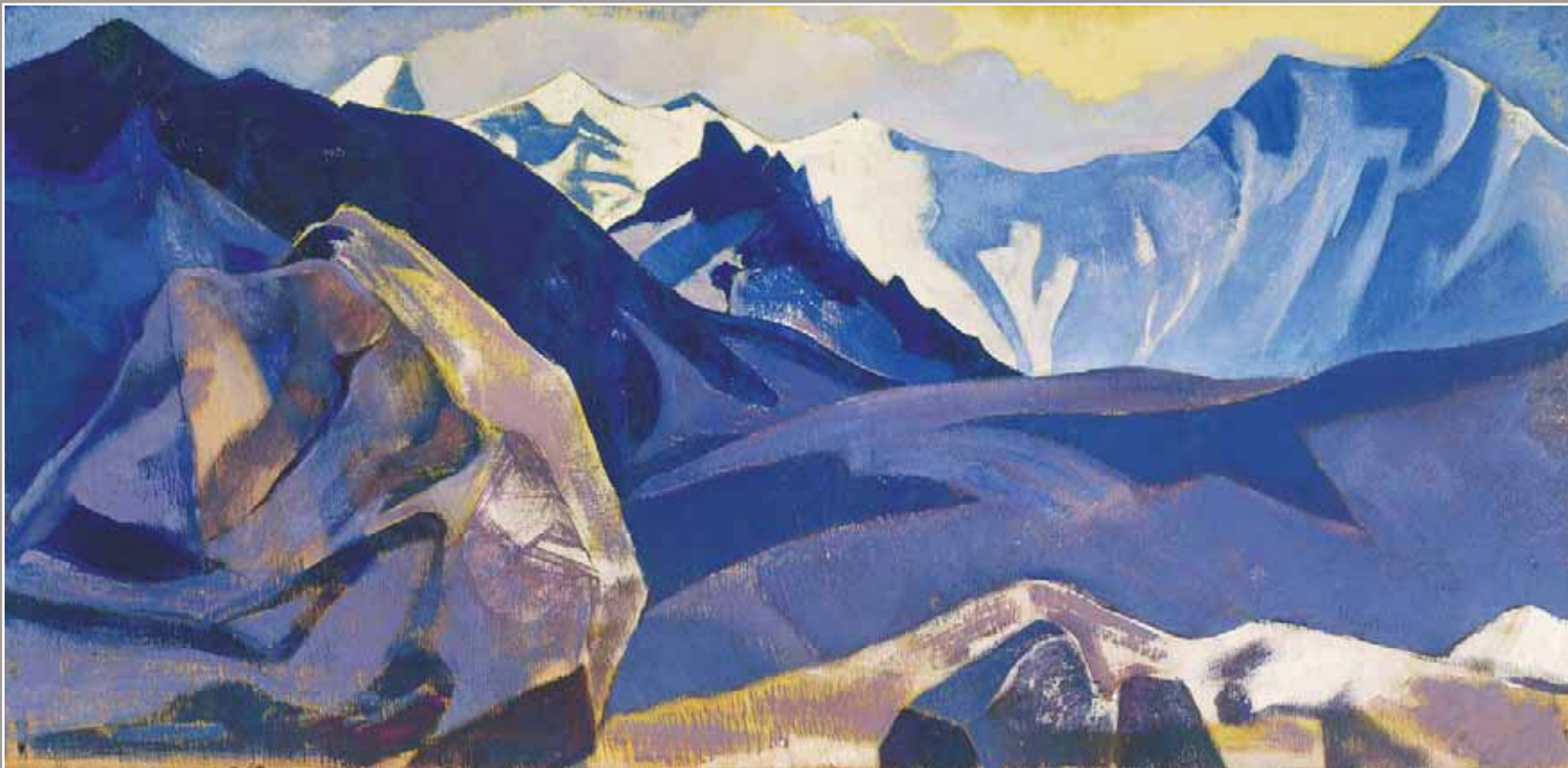
268. *Н.К.Рерих*. Замок Ладака. 1933. Холст, темпера



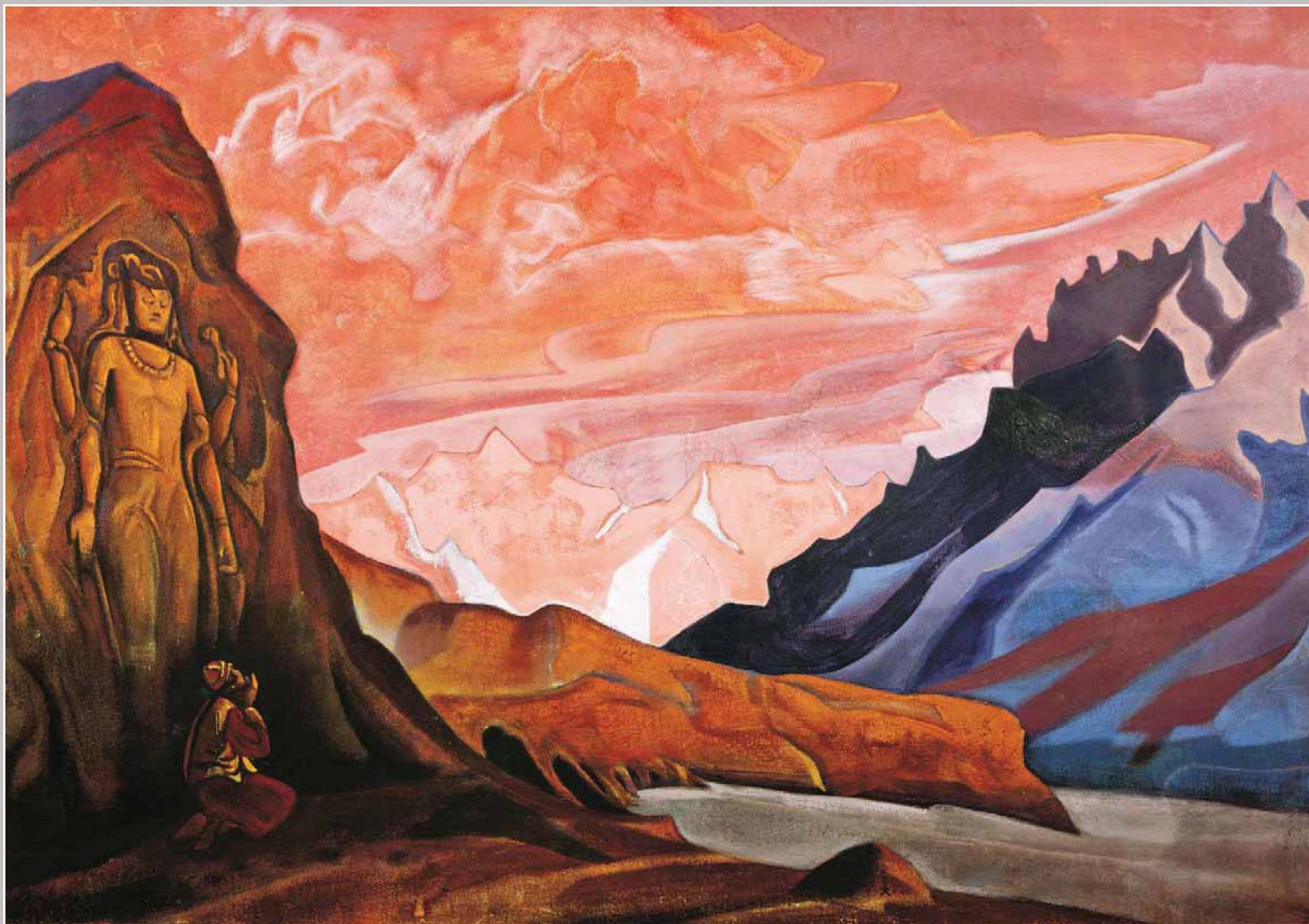
269. *Н.К.Рерих. Перекресток путей Христа и Будды (Ступа в Ше). 1925. Холст, темпера*



270. *Н.К.Рерих. Снежный подъем. Из серии «Гималаи». 1924. Холст на картоне, темпера*



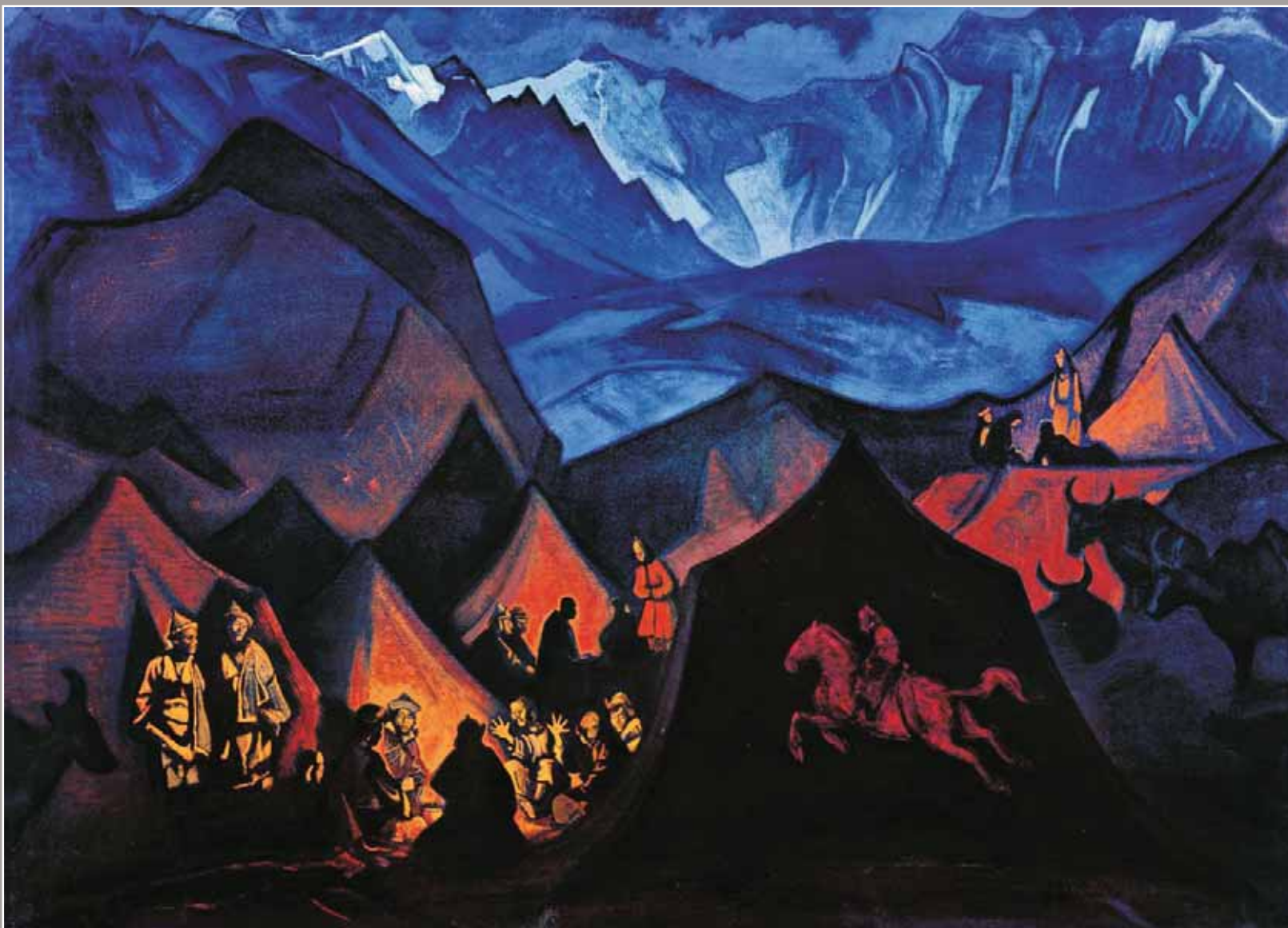
271. *Н.К.Рерих*. Перевал Сассер. 1925–1927. Дерево, темпера



272. Н.К.Рерих
Майтрейя Победитель
Из серии «Майтрейя
(Красный Всадник)». 1925
Холст, темпера



273. *Н.К.Рерих. Кони счастья. Из серии «Майтрейя (Красный Всадник)». 1925. Холст, темпера*



274. *Н.К.Рерих. Шепоты пустыни (Сказ о Новой Эре). Из серии «Майтрейя (Красный Всадник)». 1925
Холст, темпера*



275. *Н.К.Рерих. Знамя Грядущего. Из серии «Майтрейя (Красный Всадник)». 1925. Холст, темпера*



276. *Н.К.Рерих*. Красные кони (Кони счастья). Из серии «Майтрейя (Красный Всадник)». 1925. Холст, темпера



277. *Н.К.Перух. Твердыни стен (Монастырь Бонпо). Из серии «Майтрейя (Красный Всадник)». 1925
Холст, темпера*



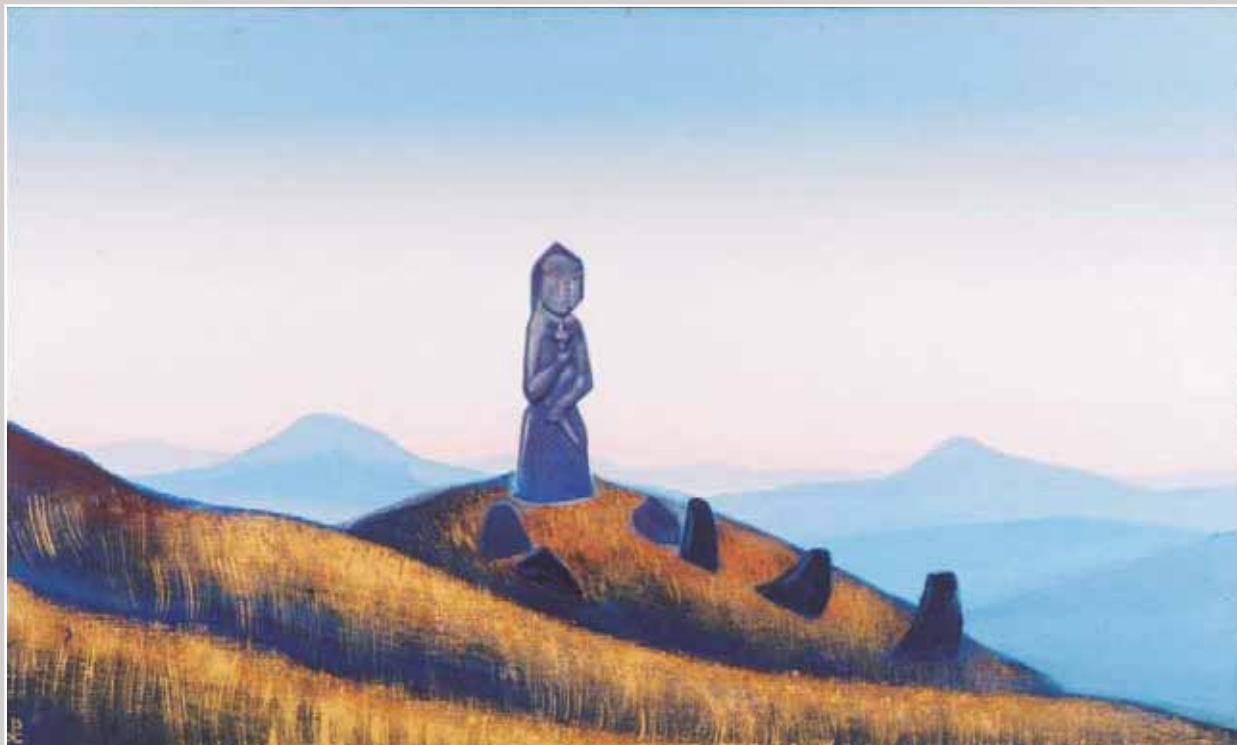
278. *Н.К.Рерих. Мощь пещер. Из серии «Майтрейя (Красный Всадник)». 1925. Холст, темпера*



279. Центрально-Азиатская экспедиция на Алтае. Лето 1926 г.

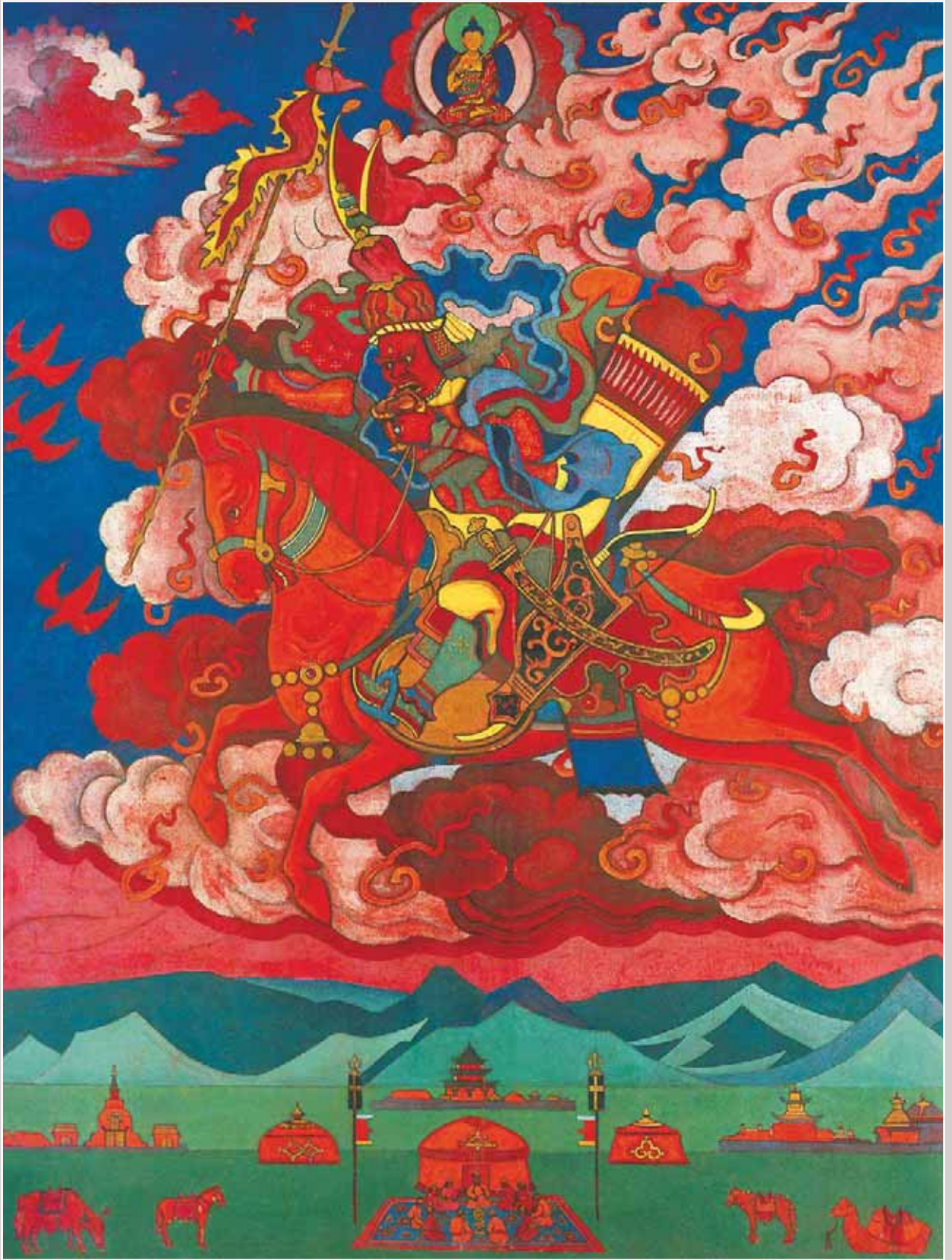


280. Лагерь Центрально-Азиатской экспедиции в Ших-пао-чъенге. Наньшань. Лето 1927 г.



281. *Н.К.Перих*. Страж пустыни. 1941. Холст, темпера

282. *Н.К.Перих*. Великий Всадник (Ригден Джапо – Владыка Шамбалы). 1927 ▶
Холст, масло





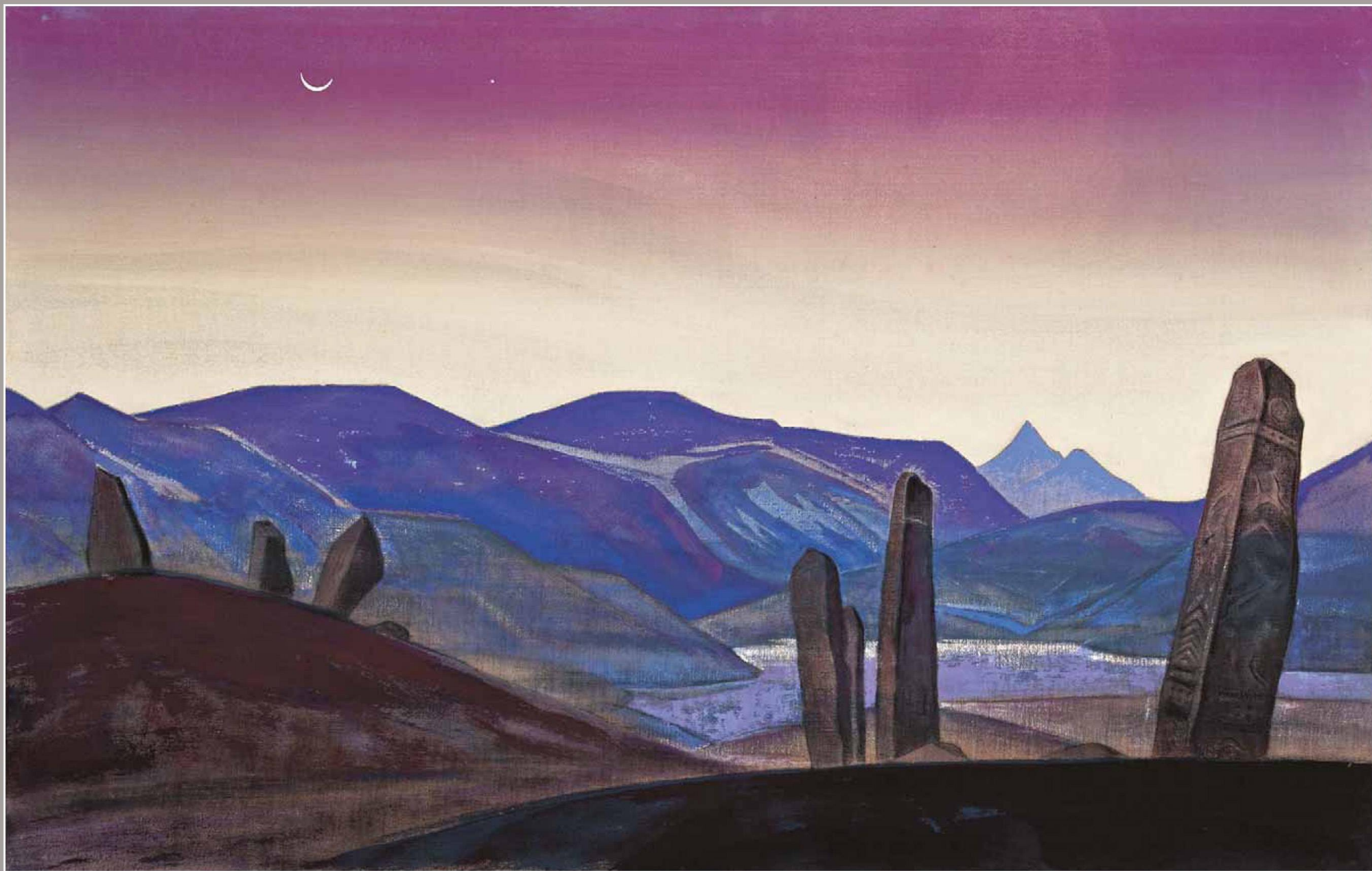
283. *Н.К.Рерих. Монгольский цам (Религиозная церемония). 1927–1928*
Холст, темпера



284. *Н.К.Перух*. Цайдам. 1928—1929. Холст, темпера

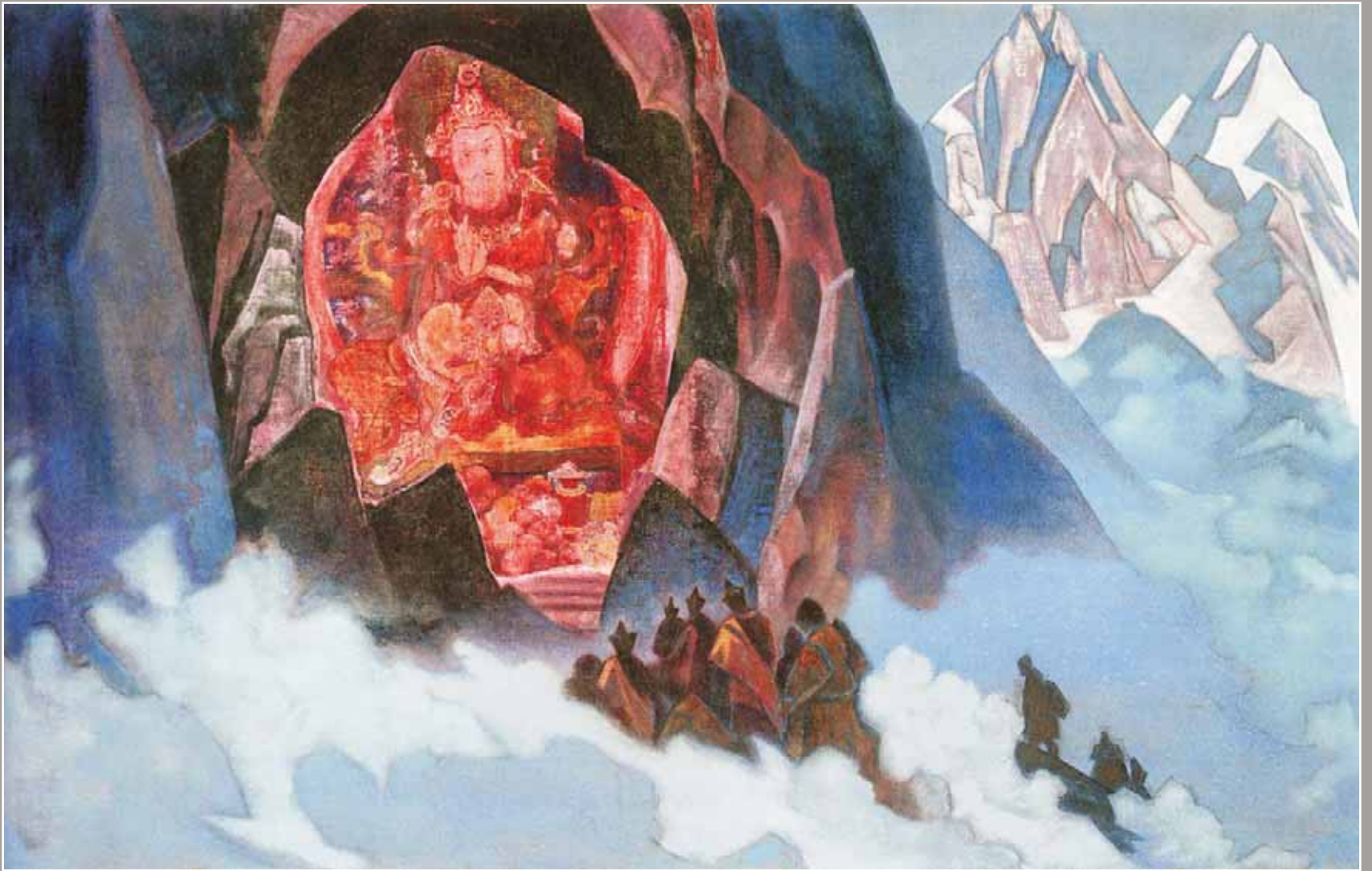


285. *Н.К.Перих*. Болота Цайдама. 1935–1936. Картон, темпера





287. *Н.К.Рерих*. Приказ Ригден Джапо. 1926. Холст, темпера



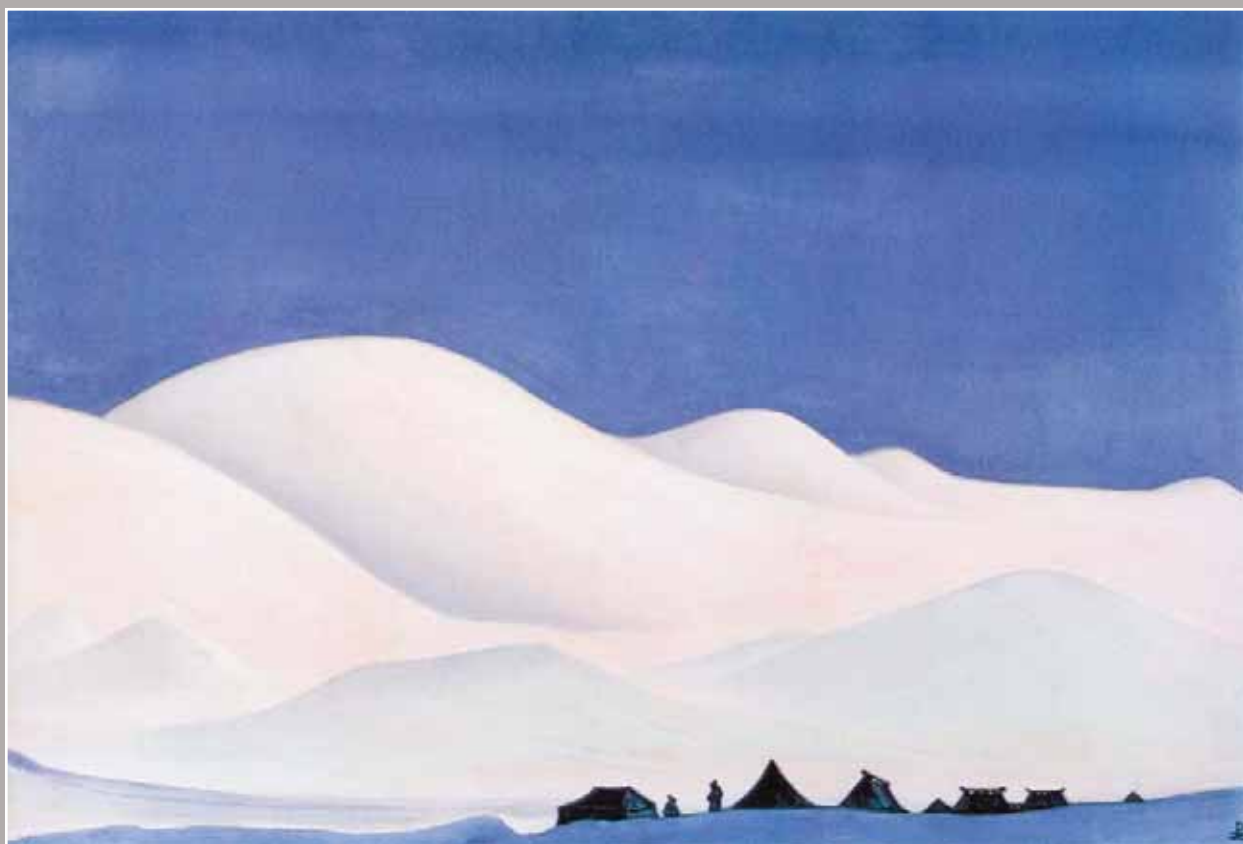
288. *Н.К.Рерих. Приказ Ригден Джапо. 1926. Холст, темпера*



289. *Н.К.Рерих. Граница Тибета. 1940. Холст, темпера*



290. *Н.К.Рерих*. Тибет. Монастырь гелукпа. 1935–1936. Картон, темпера



291. *Н.К.Рерих*. Чангтанг. Северный Тибет. 1939. Холст, темпера

292. Е.И. и Ю.Н. Рерихи в Центрально-Азиатской экспедиции. 1925–1928 ▶

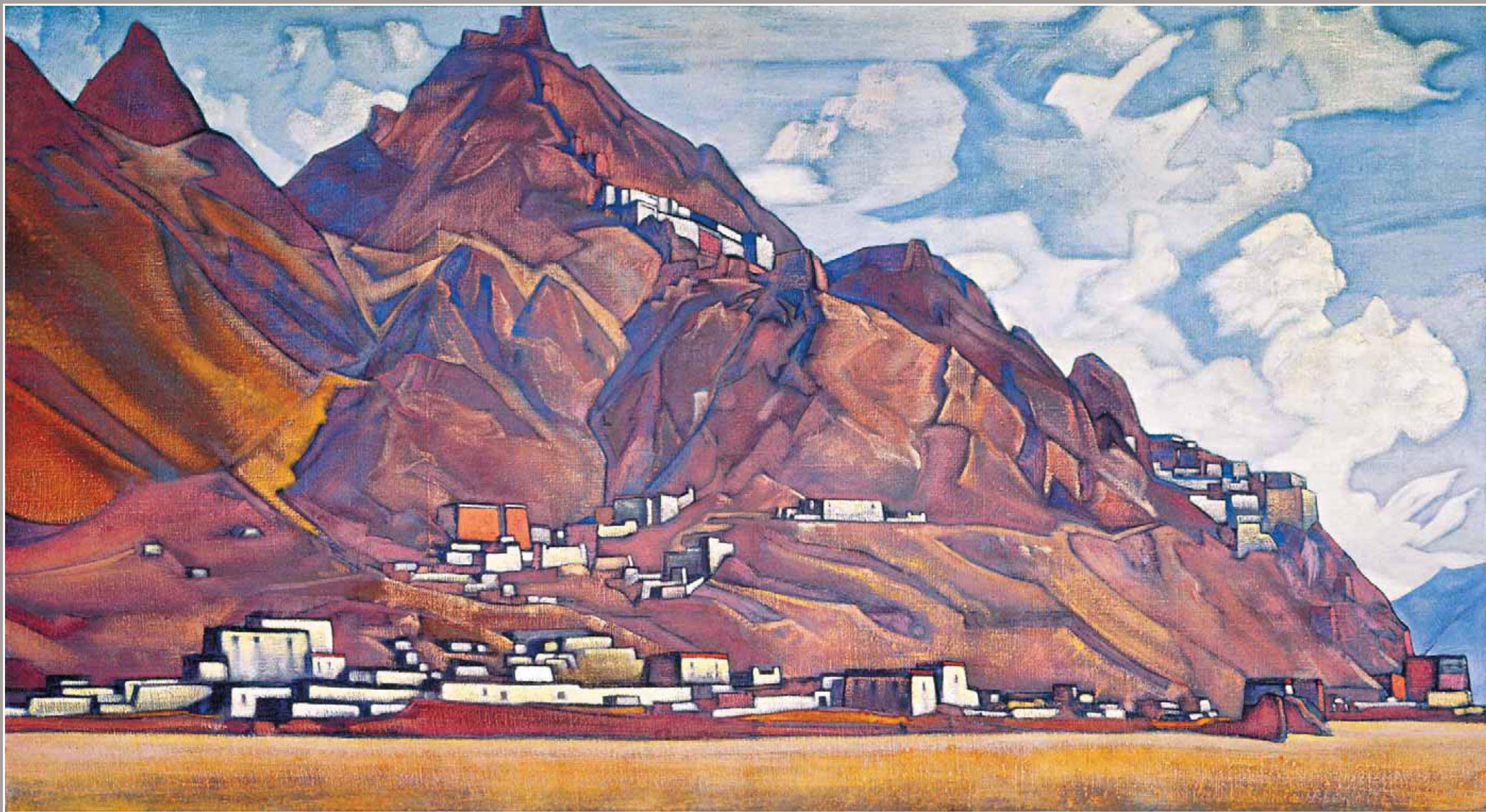




293. Гибнущий на Чантанге (Тибет) караван Центрально-Азиатской экспедиции. 1927–1928



294. Лагерь Центрально-Азиатской экспедиции на Чантанге. 1927–1928



295. *Н.К.Рерих. Шекар-Дзонг. 1928. Холст, темпера*



296. *Н.К.Перих.* Тибет. У Брахмапутры. 1935–1936. Картон, темпера