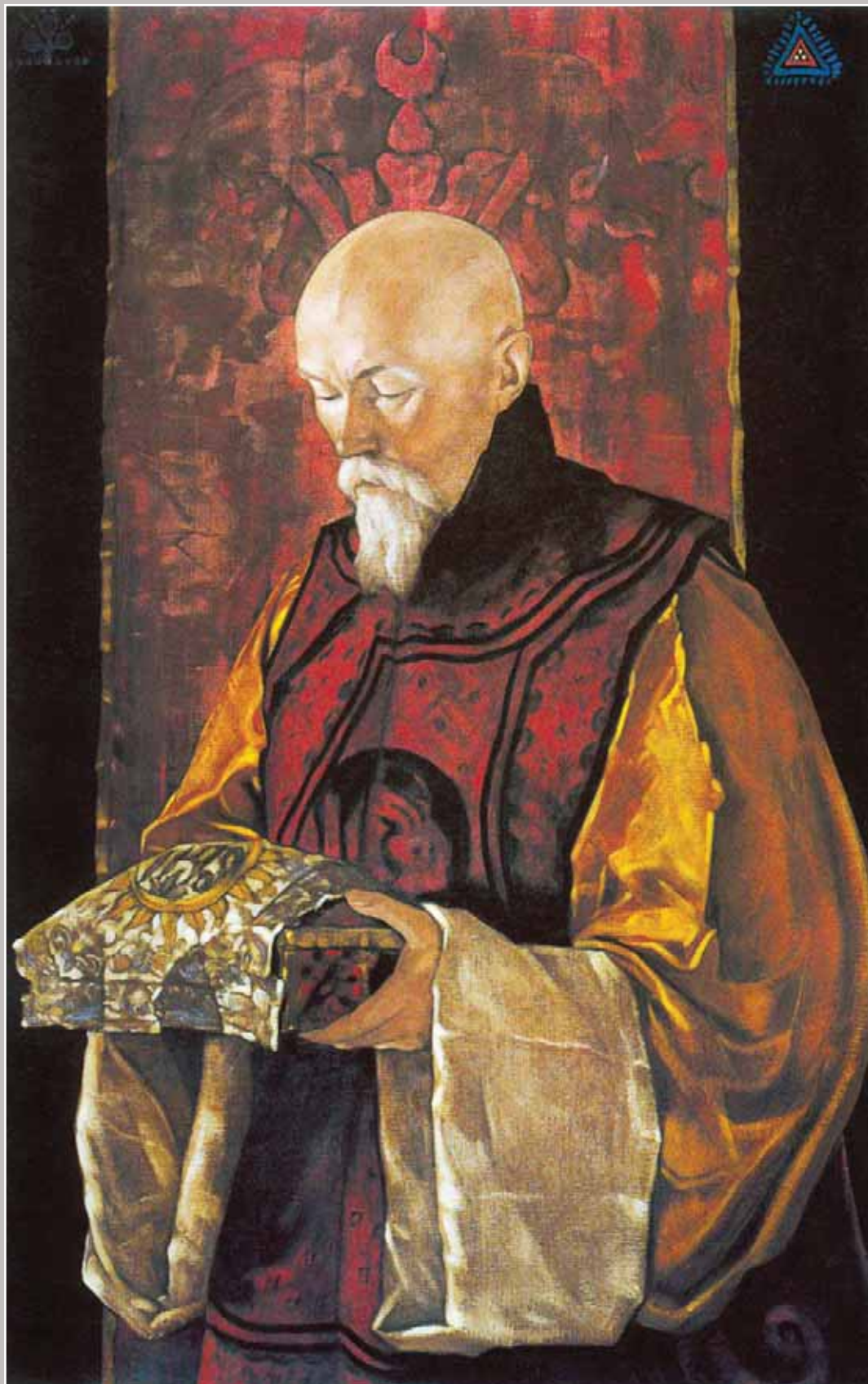




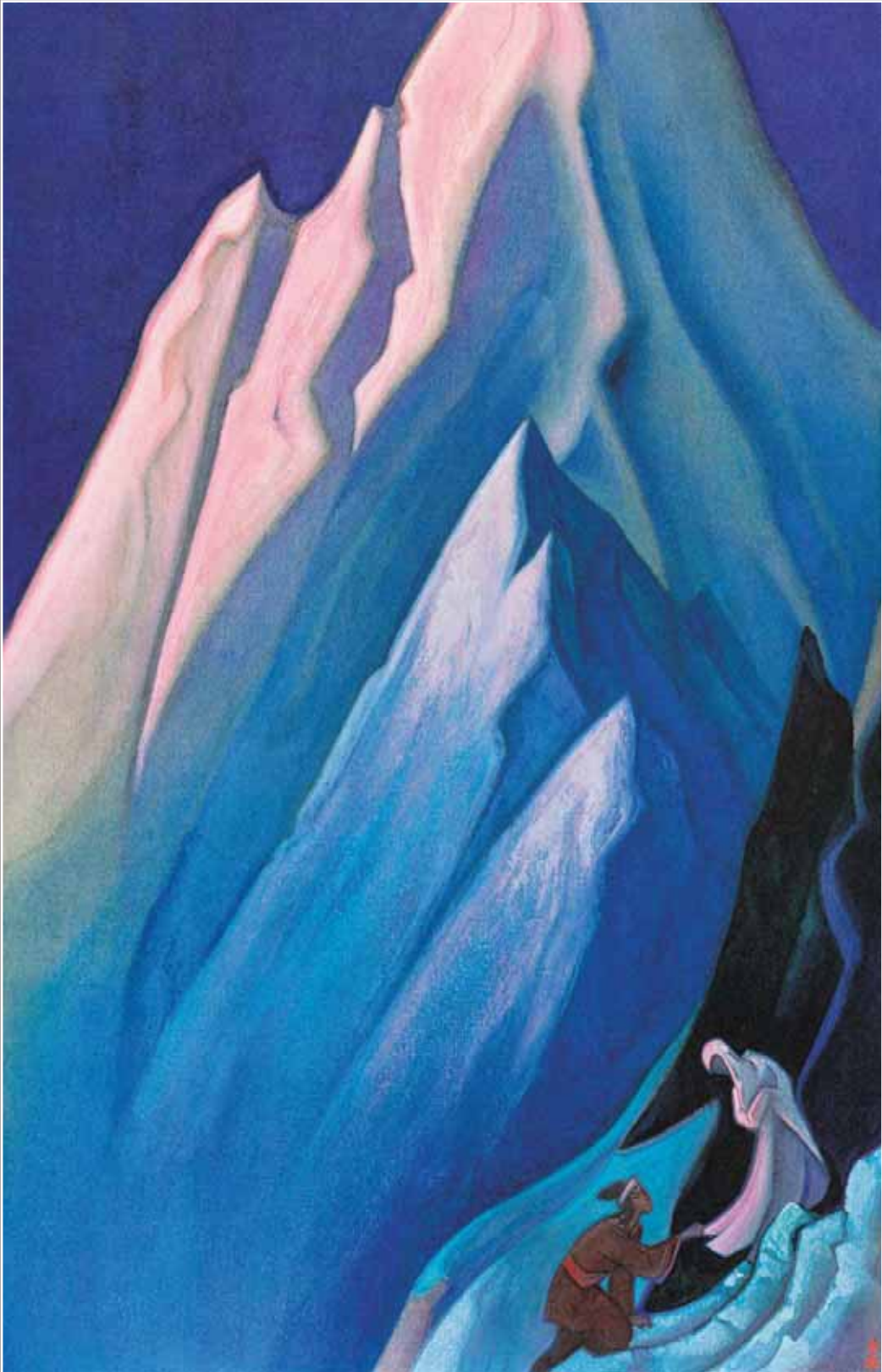
211. *С.Н.Рерих*. Портрет Е.И.Рерих с Ларцом. 1937. Холст, темпера

212. *С.Н.Рерих*. Портрет Н.К.Рериха с Ларцом. 1928. Холст, темпера ▶

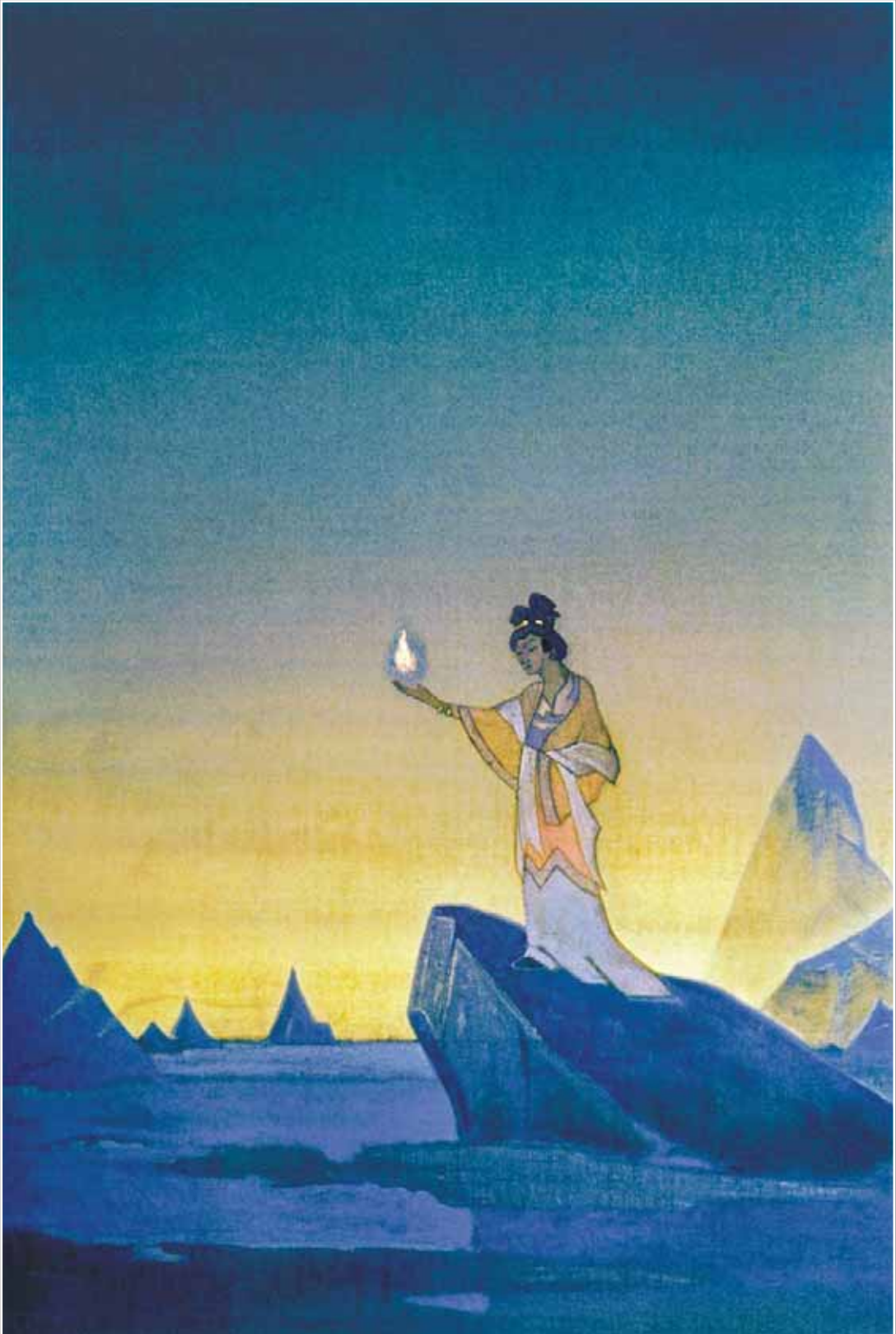




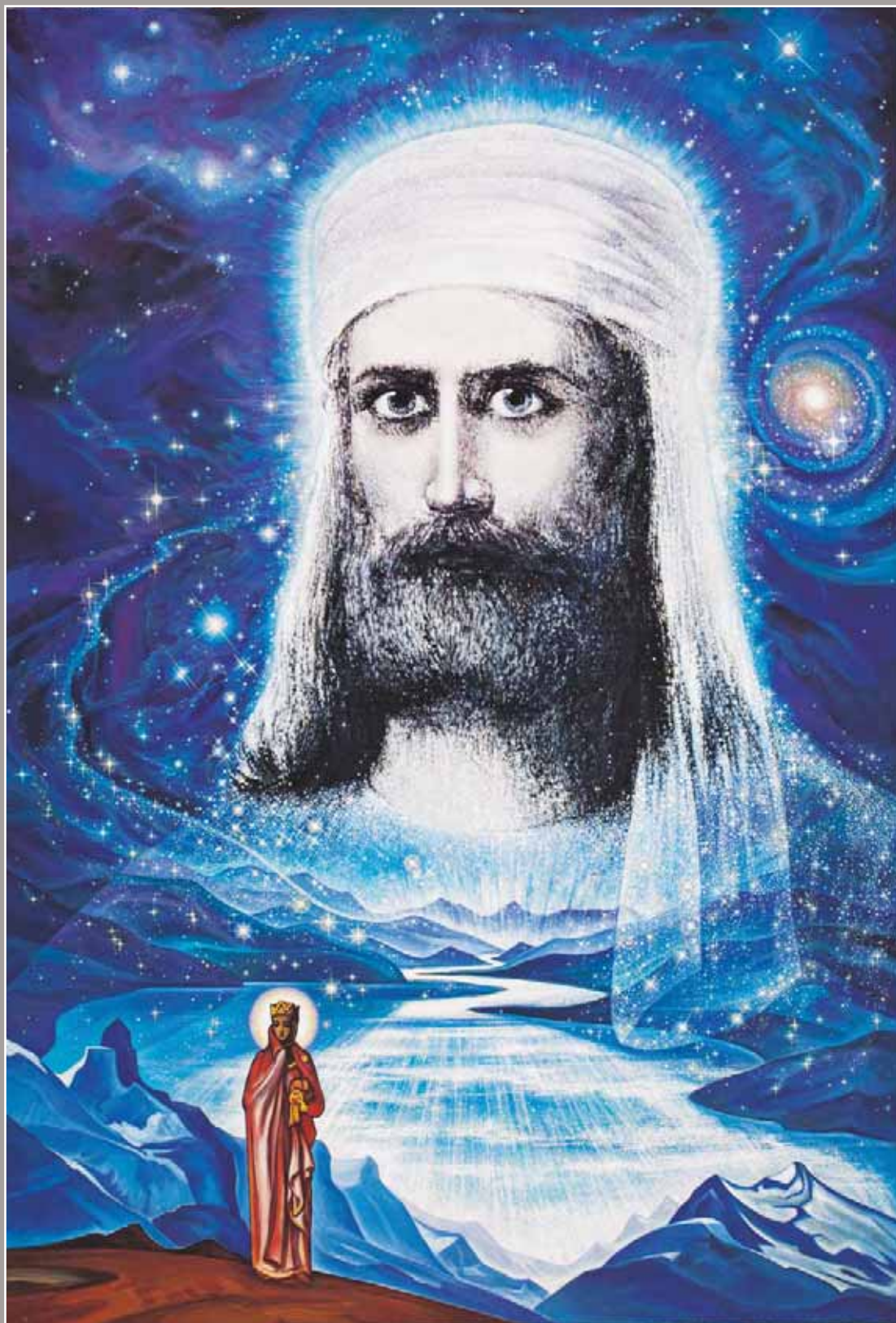
213. Н.К.Рерих. Ведущая. 1932. Холст, темпера



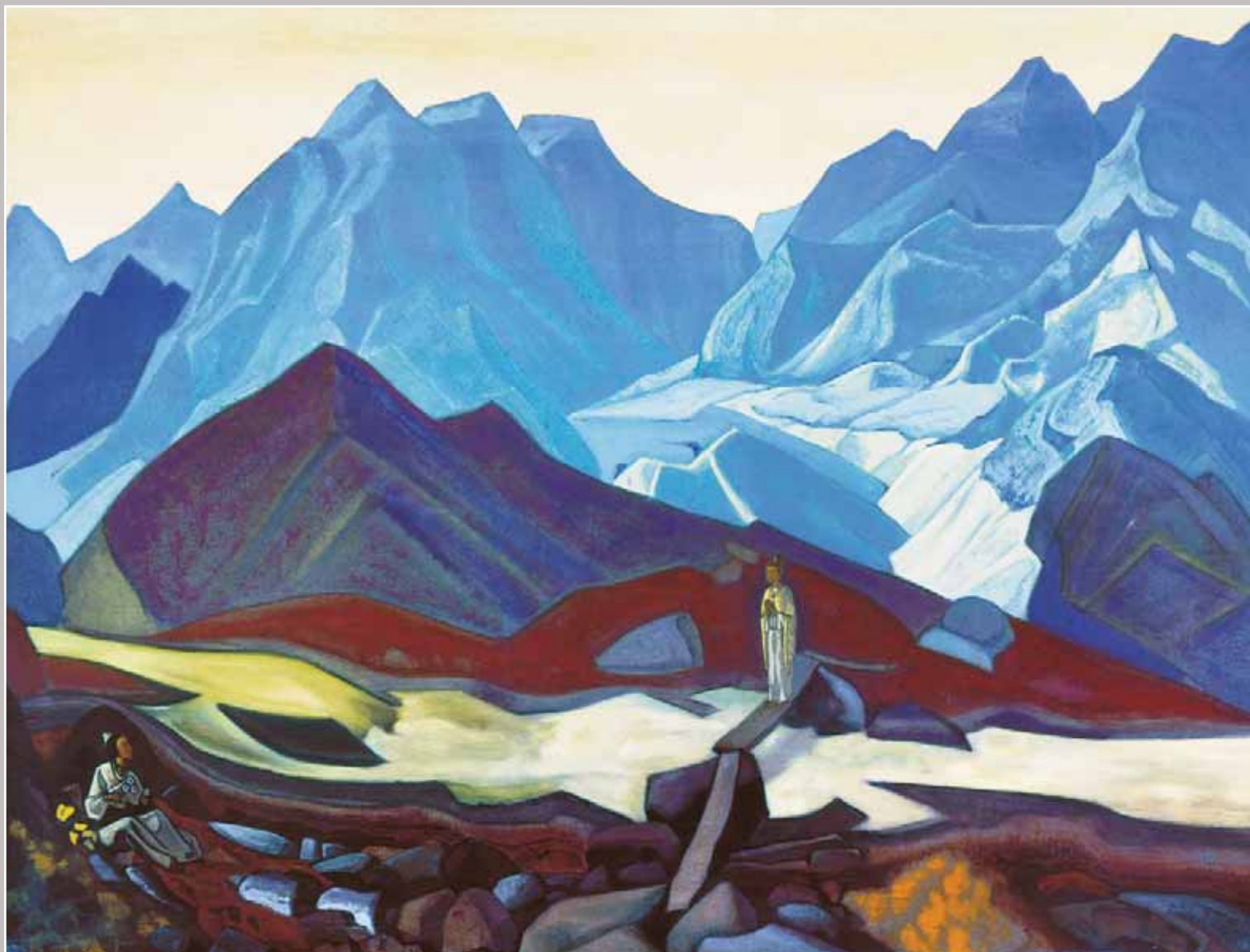
214. *Н.К.Рерих. Ведущая. 1944. Холст, темпера*



215. *Н.К.Рерих. Агни Йога (I). Проект фрески. 1928–1930. Холст, темпера*



216. Г.Л.Соколовская. Владыка. 2010. Холст, темпера



217. *Н.К.Перих. Оттуда. 1935–1936. Холст, темпера*

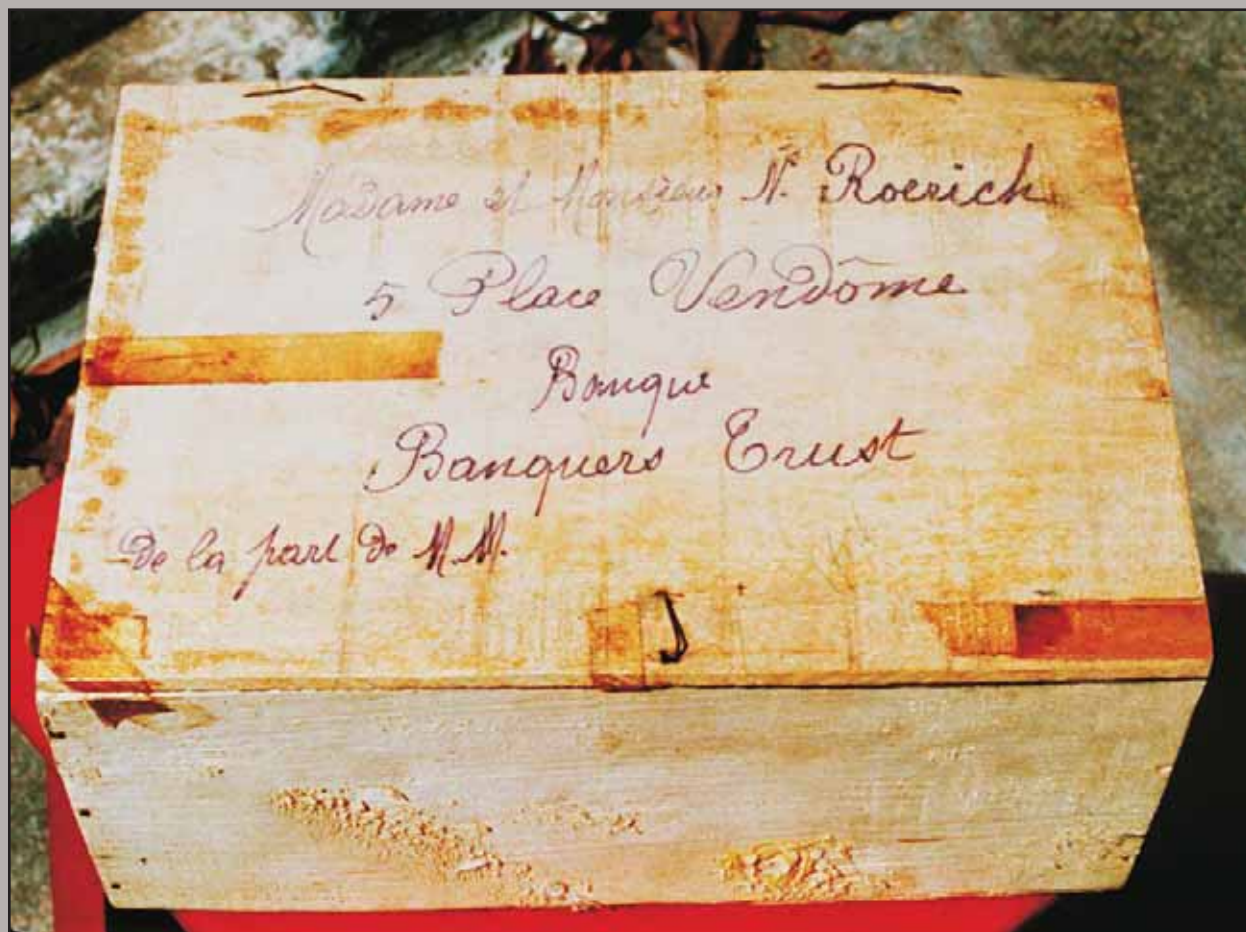


218. *Н.К.Рерих. Священный дар. 1924. Холст, темпера*





219. *Н.К.Рерих. Камень несущая (Держательница Мира). 1933. Холст, темпера*

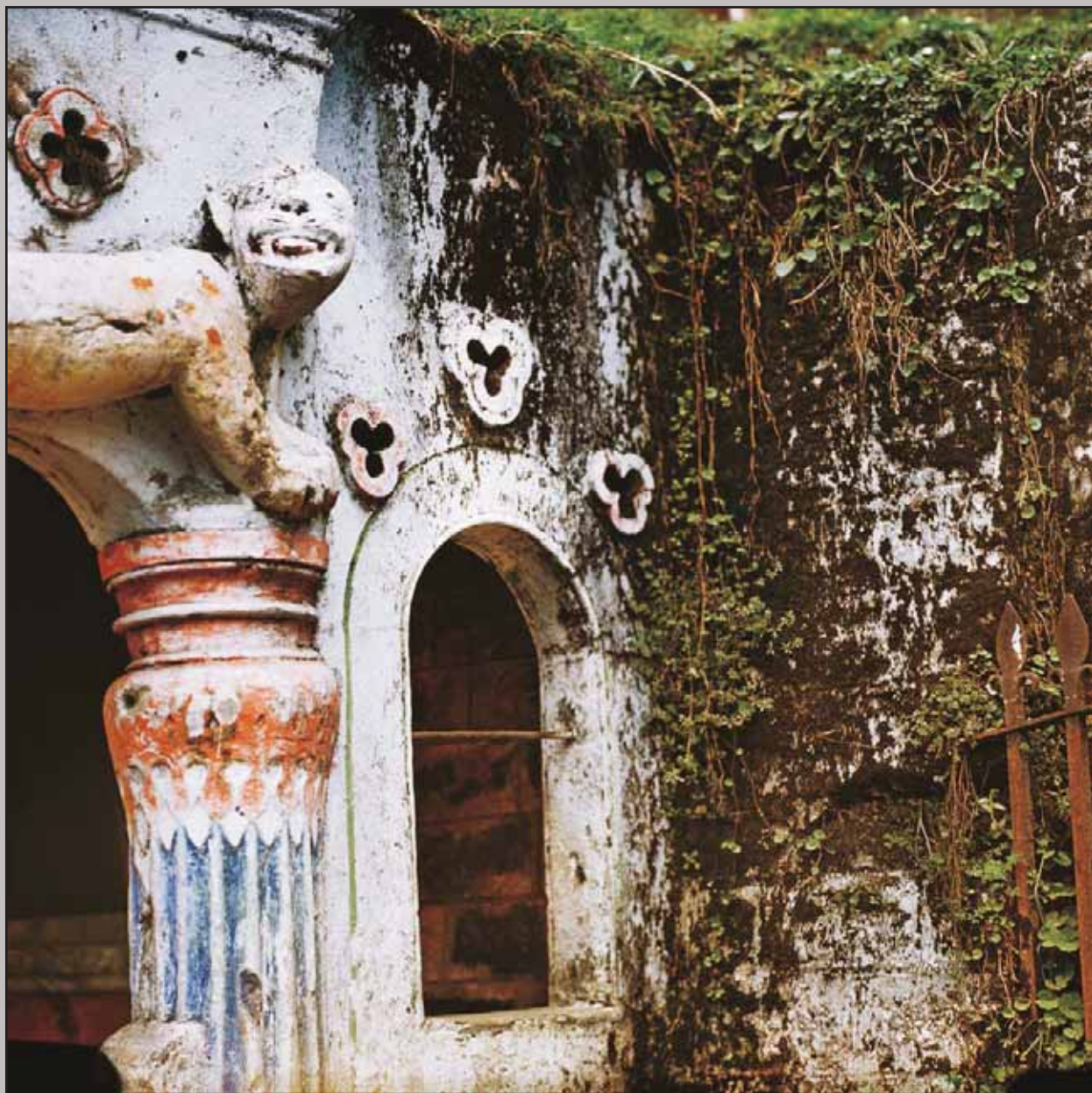


220. Посылочный ящик, в котором в 1923 г. через парижский банк Banquiers Trust Рерихам был доставлен Камень



221—222. Ларец, в котором хранился Камень





224. Храм в окрестностях Дарджилинга, где произошла встреча Н.К. и Е.И. Рерихов с Учителями. Фото Л.В.Шапошниковой. 1970-е

◀ 223. Камень – осколок метеорита из созвездия Орион